

On Site

03

Hét relatiemagazine van Brand Energy & Infrastructure Services

BE



04

Voorop in veiligheid bij BASF



07

ExxonMobil



08

Het belang van isoleren



15

Nieuw: Rapidguard®

Inhoudsopgave



- | | | | |
|----|---|----|---|
| 02 | Voorwoord | 11 | Over de grens: Inventief veiligheids- en montageplan voor SABIC |
| 03 | Vol vertrouwen de toekomst in | 12 | Over de grens: Huzarenstukje aan de Boogbrug Beek |
| 04 | Veiligheid BRAND bij BASF toonaangevend | 13 | Proactieve productontwikkeling bevordert veiligheid |
| 05 | Isoleren en stellingbouw bij ArcelorMittal Gent | 14 | Gezondheid en veiligheid Ons streven |
| 06 | Speciale tentconstructie SEA-invest | 15 | Rapidguard® nu in productie |
| 07 | Veiligheidsaward Turnaround ExxonMobil | 16 | Brand Access Manager |
| 08 | Kisuma Chemicals: het belang van isolatie in energiebesparing | 16 | Kalender 2015. Vraag direct aan! |
| 10 | Konterdambruggen ingepakt voor groot onderhoud | 16 | Nieuwe global website |

Voorwoord



In deze uitgave van On Site komen zoals u gewend bent interessante projecten aan bod. De On Site heeft een verfrissende opmaak, geheel in lijn met onze nieuwe bedrijfskleuren.

De naamswijziging in september 2014 van Harsco Infrastructure naar Brand Energy & Infrastructure Services is succesvol verlopen. Met deze nieuwe naam kunnen wij onszelf presenteren als een volwaardige dochteronderneming van Brand Energy & Infrastructure Services. Met ruim 150 jaar aan operationele ervaring en meer dan 300 vestigingen in ruim 30 landen is BRAND wereldwijd marktleider in specialistische industriële en bouwgerelateerde diensten voor de energie-, de infrastructurele en de industriële sector.

Er wordt flink aan de weg getimmerd. De nieuwe uitstraling van BRAND is al terug te zien op onder meer transportmiddelen, wagenpark, drukwerk en op onze panden.

Veiligheid heeft onze hoogste prioriteit. Trots zijn we dan ook op de behaalde MOS awards bij BASF en op de Gouden Ster toekenning voor de uitvoering van het Integrated Event bij ExxonMobil.

In deze On Site leest u ook meer over het veiligheidsbeleid van BRAND en over Rapidguard®, de opzetleuning die de veiligheid bevordert.

Wij wensen u veel leesplezier bij deze derde uitgave van On Site.

Directie Brand Energy & Infrastructure Services

Vol vertrouwen de toekomst in



Nieuwe organisatie van wereldformaat

In 2013 verkocht Harsco Corporation zijn divisie Harsco Infrastructure aan BRAND. Als onderdeel van Brand Energy & Infrastructure Services is een wereldspeler ontstaan met een omzet van circa 3 miljard dollar per jaar. In juni 2014 werden de bedrijfsnamen aangepast.

Met nieuwe mogelijkheden en een breder portfolio stapt Brand Energy & Infrastructure Services de toekomst in. De Directie blikt vooruit.

Door de overname van Harsco Infrastructure heeft BRAND een nog stevigere marktpositie verkregen. "De nieuwe organisatie heeft een wereldwijde dekking", stelt Jos Ickenroth, Commercieel Directeur Brand Energy & Infrastructure Services. "Omdat grote klanten als oliemaatschappijen of chemieconcerns ook op wereldschaal acteren, kan BRAND deze multinationale organisaties nu beter bedienen."

Breder productaanbod

De overname biedt vele voordelen op het gebied van producten en services. Zo maken beide organisaties gebruik van het stellingsysteem Cuplok. De nieuwe organisatie heeft nu grotere capaciteit en kan klanten daardoor nog beter bedienen. Daarnaast beschikt het moederbedrijf over een aantal producten en services die nog niet in de Benelux worden aangeboden. "Er ontstaat een organisatie die een breder productaanbod tot zijn beschikking heeft", legt Ickenroth uit. "Dat biedt mogelijkheden voor de toekomst".

Safety First

Het creëren van een veilige werkomgeving heeft bij BRAND de hoogste prioriteit. Fred Schuijt, Operationeel Directeur Brand Energy & Infrastructure Services: "Bij al onze projecten wordt maximale veiligheid nagestreefd. Daarom zijn ons beleid en onze systemen en programma's op het gebied van veiligheid zo ontworpen dat het veiligheidsbewustzijn van alle medewerkers wordt vergroot."

Focus op productiviteit

Naast veiligheid staat de verdere verbetering van de productiviteit centraal in het operationeel beleid van BRAND. Schuijt: "De prefabricage van beplating in onze werkplaatsen is daar een goed voorbeeld van. Onlangs hebben we geïnvesteerd in professionele automatisering van de plaatwerkerij, waardoor we volautomatisch, mooier en sneller kunnen snijden en bijna alle plaatmaterialen kunnen realiseren. Het is slechts één van de vele voorbeelden waardoor we als BRAND vol vertrouwen de toekomst in gaan."

Het producten- en dienstenaanbod van BRAND is veelomvattend: werkplekken op hoogte, preventief corrosie-onderhoud, coaten, (brandwerend) isoleren, fireproofing, mechanical services, ondersteuning en bekistingen en andere aanvullende specialistische diensten. De Benelux-markt is voor Brand Energy & Infrastructure Services heel belangrijk: van de 3 miljard dollar omzet wordt maar liefst 200 miljoen dollar hier omgezet.



Veiligheid BRAND bij BASF toonaangevend



Al meer dan 10 jaar levert Brand Energy & Infrastructure Services isolatiediensten voor onderhoud en projectwerkzaamheden op de site van BASF in Antwerpen. Veiligheid is uitermate belangrijk en hierbij speelt BRAND een eminente rol.

Dagdagelijks zijn zo'n 70 isolatiemonteurs actief op diverse afdelingen van BASF voor onderhoudswerkzaamheden. Daarnaast levert BRAND multidisciplinaire services voor stilstanden en nieuwbouwprojecten. Zo heeft BRAND voor de nieuwbouw van de butadiëen fabriek in 2013 en 2014 de isolatie, fireproofing en heat tracing geleverd. Voor al deze activiteiten is veilig werken uitermate belangrijk.

Hoogste score beoordeling contractors

De afgelopen 5 jaren mocht BRAND tweemaal de hoogste totaalscore binnen haar vakdiscipline ontvangen voor wat betreft de toetsing "Beoordeling aannemers/onderaannemers". Deze beoordeling wordt opgesteld door BASF met als aandachtspunten welzijn/milieu/veiligheid, kwaliteit, financiële aspecten, personeel en innovatie.

Time Out For Safety Days

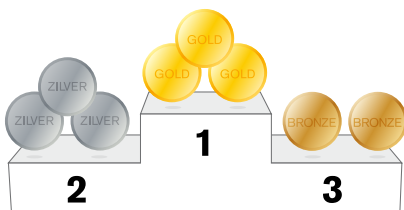
In het voorjaar van 2014 werd door BASF op de site in Antwerpen de Time Out For Safety Days gehouden. Deze veiligheidsexpositie is bestemd voor de medewerkers van BASF en de contractors op de site. Zo'n 1.000 bezoekers hebben de TOFS Days bezocht. Door BRAND werd het nieuwe stellingslot als best practice gepresenteerd. "Makkelijk én effectief" is een van de veel gehoorde positieve reacties op deze veiligheidsinnovatie!



Paviljoen Time Out For Safety Days BASF

BRAND medewerker winnaar beste MOS op BASF

Tijdens een van de werken die Oktay Karaca onlangs uitvoerde bij de klant BASF, constateerde de BRAND medewerker een onveilige situatie. Naar aanleiding van zijn melding heeft hij de MOS (Melding van Onveilige Situaties) award van het 3e kwartaal in 2014 gewonnen. MOS is een systeem van BASF dat door VCA-gecertificeerde aannemers wordt gebruikt voor het registreren en oplossen van tekorten op het vlak van veiligheid. Het is al de 3e keer in 2 1/2 jaar tijd dat BRAND de MOS award heeft gewonnen!



MOS AWARD BASF
SCORE BRAND
Stand na 10 kwartalen

Isoleren en stellingbouw bij ArcelorMittal Gent



Staalindustrie



Locatie

Gent

Klant

ArcelorMittal Gent

Looptijd

2014

Uitdaging

Hoge veiligheidseisen en efficiënte beleving.

Oplossing

Trainingen, veiligheidsinitiatieven en een goede logistieke planning.

Projectomschrijving

Isolatie diensten AM Gent

Als onderdeel van het servicecontract met ArcelorMittal Gent voert Brand Energy & Infrastructure Services multidisciplinaire diensten uit voor onderhoudsprojecten én voor projecten, zoals onlangs het ADF TIB project.

Op de site van ArcelorMittal in Gent verzorgt BRAND de stellingbouw voor onderhoud en projecten op diverse afdelingen. Hiervoor staat een team van tientallen goed opgeleide stellingbouwers en isolatiemonteurs, evenals een hoeveelheid van ca. 700 ton Cuplok stellingmateriaal, dagdagelijks ter beschikking.

Voor het project van ADF TIB, gespecialiseerd in industriële buiswerken, heeft BRAND de stellingbouw verzorgd en het isoleren en traceren van de waterleidingen. Hiervoor is circa 150m Rockwool isolatie aangebracht en afgewerkt met aluminium beplating. De tracing materialen werden geleverd door Pentair Thermal Management.



Kennis van het terrein

Het terrein van ArcelorMittal Gent heeft een oppervlakte van 12 km². Het wordt doorkruist door 25 kilometer wegen en 50 kilometer treinsporen. Er zijn honderden kilometers bovengrondse en ondergrondse leidingen aangelegd voor gassen, kanaalwater, drinkwater, afvalwater, regenwater, enzovoort. De medewerkers van BRAND zijn goed op de hoogte van de logistieke

uitdagingen op de productiesite waar de afstanden tussen de verschillende afdelingen groot zijn. Door een goede logistieke planning zorgt BRAND voor een optimale beleving van materialen en inzet van monteurs op de verschillende fabrieken.

Trainingen

BRAND monteurs zijn getraind om veilig om te gaan met de risico's on site. Zo moeten zij diverse interne opleidingen van ArcelorMittal Gent volgen. Voorbeelden zijn de gasopleidingen en trainingen gericht op tekenen van vergunningen en de certificatie inbeslagname elektronische apparaten.

Speciale tentconstructie SEA-invest



Tankopslag



Locatie
Gent

Klant
SEA-invest

Looptijd
April 2014 t/m Oktober 2014

Uitdaging
Bescherming activiteiten tegen vuil en weersomstandigheden.

Oplossing
Afdichting door bouw van tentconstructie (doorrijstelling).

Projectomschrijving
Stellingwerken overkapping loods 680



Voor SEA-invest heeft Brand Energy & Infrastructure Services een speciale constructie van stellingen geleverd, waardoor de overslagactiviteiten geen hinder ondervonden van de renovatiewerkzaamheden.

SEA-invest is uitgegroeid tot een van de grootste exploitanten ter wereld van terminals voor droge bulkgoederen, fruit en vloeibare bulkgoederen. Vandaag geniet de groep een wereldwijde reputatie op het vlak van goederenbehandeling, transport, opslag en andere havenactiviteiten. SEA-invest ontplooit activiteiten in niet minder dan 25 havens verspreid over twee continenten en is actief in een groot aantal sectoren.

Bescherming omgevingsfactoren

Voor reparatiewerkzaamheden aan het dak van loods 680 in Gent heeft BRAND een speciale tentconstructie uitgewerkt en gemonteerd. Door deze stofdichte doorrijstelling werd het te vervoeren product beschermd tegen vervuiling van buiten en tegen weersomstandigheden. De overslag-

activiteiten konden zo veilig en zonder hinder worden voortgezet. De doorrijstelling vormde een tunnel vanaf de poort (breedte inwendig 5.8m en een hoogte van 5.5m) tot aan de verlaadmachine (breedte inwendig 11.5m en een hoogte van 9.0m).

Krimpfolie

De doorrijstelling werd door BRAND opgebouwd door aan beide zijde van de transportroute een Cuplok systeemstelling te plaatsen. De twee stellingen (1.3m breed en 5.5m hoog, respectievelijk 2.5m breed en 9.0m hoog) zijn aan de bovenzijde middels tralieliggers aan elkaar verbonden. Op deze wijze werd een stevige en veilige constructie gecreëerd. Voor een gesloten overkapping werden de buitenzijde en bovenzijde van de stellingen voorzien van krimpfolie.

In verband met de windbelasting in de loods zijn diverse maatregelen getroffen om de geheel beklede stelling veilig te kunnen opleveren. De opbouwwerkzaamheden van de stellingen zijn door BRAND in een zeer kort tijdsbestek in de weekenden uitgevoerd.



Veiligheidsaward Turnaround ExxonMobil



Petrochemie



Locatie

Antwerpen

Klant

ExxonMobil

Looptijd

November 2013 t/m Januari 2014

Uitdaging

Veel contractors gelijktijdig aan het werk.

Oplossing

Goede communicatie, planning en voorbereiding.

Projectomschrijving

Integrated Event

Isolatiwerkzaamheden blok 3

Voor het Integrated Event, de grote onderhoudsstop op de raffinaderij van ExxonMobil in Antwerpen, heeft Brand Energy & Infrastructure Services de isolatiwerkzaamheden verzorgd.

De raffinaderij in Antwerpen is de oudste en de grootste van de twee ExxonMobil-raffinaderijen in de Benelux. Naast LPG, benzine, nafta, kerosine, dieselolie, huisbrandolie, lichte en zware stookolie en grondstoffen voor de chemische industrie worden ook oplosmiddelen en bitumen (asfalt) gemaakt. In 1991 werd de raffinaderij uitgebreid met een alkylatie- en hogere olefinenfabriek

Voor het Integrated Events kreeg BRAND de werkzaamheden toegewezen in één van de blokken. Voor 4 fabrieken (Waterstof, Gofiner, VPS en PC) demonteerden en vernieuwden de BRAND monteurs de isolatie. Een mix van materialen werd toegepast zoals aluminium beplating, Rockwool isolatieschalen en dekens en Insulfrax isolatiematerialen.

Het nakomen van de planning was essentieel. Een goede werkvoorbereiding, het prefabriceren van materialen en korte communicatielijnen met de werkplaatsen, zorgden ervoor dat wij onze isolatieactiviteiten tijdig konden opleveren.

Extra veiligheidstrainingen

Alle monteurs van BRAND hebben zowel voor de pre-turnaround als voor de turn-around fase vele extra veiligheidstrainingen gevolgd. Voorafgaand aan het Integrated Event, is samen met alle overige contractors door ExxonMobil een Contractor Management Alignment Meeting belegd waarin een Safety Convenant is ondertekend.

Gouden ster

Aan BRAND is na afloop van het Integrated Event een gouden ster toegekend voor haar uitstekende veiligheidsprestaties (Excellent Safety Standards and Performance). Een erkenning waar we bijzonder trots op zijn!



Kisuma Chemicals: het belang van isolatie in energiebesparing



Kisuma Chemicals staat voor een grote uitdaging: het energiegebruik per ton product tussen 2011 en 2015 met 20% reduceren. In samenwerking met partners Brand Energy & Infrastructure Services en Rockwool Technical Insulation werd uitvoerig gekeken naar isolatieoplossingen. Zo moet het energiebesparingsprogramma volgend jaar kosten reduceren en zorgen voor verbeterde milieu- en veiligheidsprestaties.



Kisuma Chemicals is een procesindustrie met een veelvoorkomende complexiteit: kilometers leidingwerk, tanks, vaten, pompen en kleppen die moeten verwarmen, koelen, transporteren en mengen. Het jaarlijks energieverbruik loopt in de miljoenen euro's. Kisuma wil het energiegebruik per productie-eenheid in 2015 met twintig procent verlagen ten opzichte van 2011. "We zijn een heel eind op weg", zegt procestechnoloog Maurice Stevens, "maar er moet dit jaar nog wel iets gebeuren om het te halen. Productiemiddelen moet je altijd efficiënt inzetten, dus we letten ook op de besparingsmogelijkheden op kleine posten. Op basis van actuele specificaties en onderhoud is isolatie geen kostenpost, maar een bedrijfsmiddel!"

Volgens Arjan Pool, Calculator bij Brand Energy & Infrastructure Services, is Kisuma Chemicals een opdrachtgever 'nieuwe stijl' voor BRAND als industrieel dienstverlener. "We zitten als partners rechtstreeks bij elkaar om isolatiesystemen te bespreken en we zijn vanzelfsprekend bijzonder blij met een kritische, betrokken klant die het belang van isoleren onderkent. In de aanvraag begonnen we al met zorgvuldige projectdefinities en we kunnen op basis van kennis en inzicht de oplossing bespreken om tot de gewenste isolatiesystemen te komen."



Scan

BRAND voerde in samenwerking met Rockwool scans uit om de warmtestromen bij Kisuma te inventariseren. Er kwam een mix van verwachte en onverwachte punten uit. Zo genereerde een neutraal aanvoelende leiding toch warmteverliezen. Opvallend was dat ook goed en fors geïsoleerde leidingtrajecten voor verbeterde isolatie in aanmerking kwamen. “Ook de afwerking speelt een rol”, signaleert Arjan Pool. “We weten allemaal dat inwatering de isolatiewaarde teniet doet. En het is de realiteit dat bij een storing toch soms op een leiding wordt gelopen. Dat kunnen we op bepaalde plaatsen met een eenvoudig rooster voorkomen.”

Preventieve maatregelen

Veiligheid is volgens Maurice Stevens prioriteit nummer een. “Op basis van het CINI-handboek hebben we gezien waar we hoog risico lopen op corrosie onder isolatie. Dat is bij drukdelen een direct risico voor personen.” In de aangepaste onderhoudsstrategie heeft Kisuma Chemicals daarom preventie van corrosie onder isolatie specifieke maatregelen opgenomen, mede gezien de temperatuurkritische trajecten in het bedrijfsproces. Extra preventieve aandacht gaat uit naar het vermijden van inwatering en dus ook naar

de correcte afwerking van beplating en naden en naar het voorkomen en herstel van mechanische beschadigingen. Aangezien de productieprocessen wisselende temperatuurtrajecten met zich meebrengen, kan onder invloed van onderdruk vochtige lucht in het systeem dringen en condenseren. Arjan Pool: “Dit is opgenomen in het inspectieprotocol, waarbij we preventieve en correctieve maatregelen afstemmen op de levenscyclus.”

Continue verbetering

“Onze visie is continue verbetering”, plaatst Maurice Stevens het belang van isolatie in het bedrijfsbeleid. “Dat betekent optimale isolatiesystemen en ook heel eenvoudig isolatiedelen na onderhoud terugplaatsen, kostenbeheersing door goed gedefinieerde opdrachten en de inzet van stellingen slim plannen zonder vermijdbare verplaatsing. Natuurlijk zijn we een substantieel bedrag kwijt aan isolatie, maar dat is een asset waarmee we juist variabele kosten gaan besparen. In dat verbeterproces praten we graag met partners als Brand Energy & Infrastructure Services en Rockwool Technical Insulation om onze doelen samen te bereiken.”



Infrastructuur

Konterdambruggen ingepakt voor groot onderhoud

Locatie

Oostende

Klant

O.I.L. N.V.

Looptijd

Februari 2014 t/m Mei 2014

Uitdaging

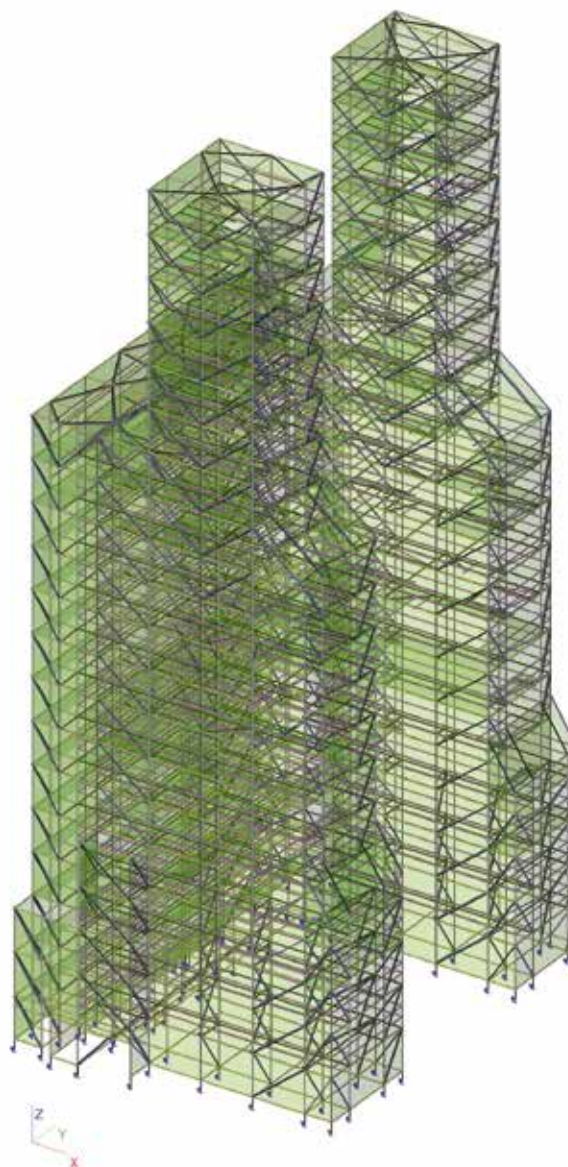
Zeer korte doorlooptijd (verplichte opleveringsdatum). 100% dichte werkruimte. Werkzaamheden boven water.

Oplossing

Goede planning en voorbereiding. Toepassing krimpfolie. Extra aandacht voor veiligheid.

Projectomschrijving

Onderhoud Konterdambruggen



In het voorjaar van 2014 is er groot onderhoud uitgevoerd aan de Konterdambruggen in Oostende. Voor het volledig stralen en herschilderen van de bruggen zijn door Brand Energy & Infrastructure Services de stellingen gebouwd.

In opdracht van O.I.L. N.V. heeft BRAND de Cuplok stellingen met een hoogte van 33m gemonteerd en geheel voorzien van krimpfolie voor de straalwerkzaamheden. Voor beide bruggen is er in totaal 4.200 m³ stellingwerk geleverd. De constructie is volledig getekend en berekend door de eigen Engineering afdeling van BRAND.

100% dicht

Nadat de stellingen werden opgeleverd, werd onder hoge druk de bestaande verf van de brug gezandstraald. Daarna is de stoflaag verwijderd en kon er geschilderd

worden. Er zijn drie lagen verf aangebracht en door de bruggen volledig in te pakken, werd een dikke stoflaag vermeden en werden de werkzaamheden beschermd tegen weer en wind. Naast de schilderwerken zijn ook de mechanische onderdelen aan een onderhoudsbeurt onderworpen.

Extra aandacht voor veiligheid

Het bouwen van de stellingen is deels boven het water uitgevoerd. Alle medewerkers van BRAND dienden dan ook een reddingsvest te dragen. Bovendien is in de toolbox meetings extra aandacht geschonken aan het werken boven water.

Door de schilderwerken, essentieel om de staalstructuur te beschermen, kunnen de

Konterdambruggen weer 20 à 25 jaar vooruit.



Inventief veiligheids- en montageplan voor SABIC



Logistics C&I van SABIC in Geleen maakt gebruik van een fakkelsysteem: een veiligheidsinstallatie die milieuvriendelijke brandbare gassen verbrandt zodat ze niet in de atmosfeer terecht komen. De fakkels waren afgelopen jaar toe aan onderhoud. Maar hoe bereik je zo'n uitdagende werkplek, hoe creëer je veilige omstandigheden en hoe zorg je voor een optimaal resultaat voor je klant? BRAND ontwikkelde hiervoor een inventief en betrouwbaar veiligheids- en montageplan en bouwde zelf de stellingen.

Met een drone werd het topbord van de fakkels van Logistics C&I van SABIC geïnspecteerd. De uitkomst was helder: de fakkels moesten gestraald en geconserveerd worden. BRAND startte met een goed plan van aanpak zodat risico's sterk gereduceerd werden. Omdat de fakkels zelf niet meer betreden konden worden, werd het werkgebied rondom de fakkels afgezet en werd er een uitgebreide stelling gebouwd.

Afgeschermd bouwen

De eerste fase bestond uit het aanbrengen van vangnetten in de fakkels. Dit gebeurde met de inzet van een hijskraan en een dicht manbakje. Vervolgens realiseerde BRAND een tunnel vanaf de buitenkant van de afzetting naar de kern van de fakkels waardoor stellingmaterialen aangevoerd konden worden. Zo kon er in de kern van de fakkels een stelling opgebouwd worden, afgeschermd met de vangnetten. De stelling werd op deze manier gemonteerd tot een hoogte van 30 meter.

Om de stelling vervolgens in de top verder uit te bouwen tot 60 meter, moest de fakkels uit bedrijf worden genomen. Door de inzet van 18.000 m³ Cuplok-materialen kon BRAND, op een beperkt oppervlak, snel de geheel vrijstaande stelling realiseren. De constructie werd nog eens verstevigd met 92 ton ballast. Door deze efficiënte en inventieve werkwijze kon er veilig worden gebouwd en kon de fakkels zo lang mogelijk in gebruik blijven voor het affakkelen.

Bas Peeters, Manager Maintenance

Projects SABIC: "Wij kennen BRAND als een professionele partner. Voor dit complexe project heeft SABIC daarom bewust gekozen voor samenwerking met BRAND. Hun inzet en betrokkenheid komt juist bij een project als dit, waar je soms ook met tegenslag te kampen hebt, tot uiting. Ik zie dat BRAND flexibel is en bij verbeterpunten niet alleen naar de opdrachtgever kijkt, maar juist ook zelf zaken proactief oppakt."

Locatie

Geleen (NL)

Klant

SABIC

Looptijd

Juni 2014 t/m Oktober 2014

Uitdaging

Veiligheidssituatie topbordes fakkels.

Oplossing

Uitgebreid veiligheidsplan voor de montage van de stelling.

Projectomschrijving

Stralen en conserveren fakkels



Huzarenstukje aan de Boogbrug Beek



Infrastructuur

Locatie

Beek (NL)

Klant

Van der Ende Straal- en Schilderwerken

Looptijd

April 2014 - September 2014

(fase 3 week 34)

Uitdaging

Zeer korte doorlooptijd.

Beperken van hinder treinverkeer.

Zeer hoge veiligheidseisen.

Oplossing

Minutieuze planning. Prefab stellingmodules van 25 x 7,5m. Veiligheidstraining en Digitaal Veiligheidspaspoort (DVP) voor werken aan en langs het spoor.

Projectomschrijving

Renovatie Boogbrug Beek



Op papier leek het een onmogelijke opgave: in slechts 24 uur een complete stelling bouwen voor groot onderhoud aan de onderzijde van de Boogbrug in het Nederlandse Beek. Maar na uitgebreide voorbereidingen van opdrachtgever Van der Ende Straal- en Schilderwerken en BRAND lukte het de minutieuze planning te halen.

Om de levensduur van de Boogbrug bij Beek te verlengen, voerde Rijkswaterstaat in 2010 en 2012 werkzaamheden uit aan het stalen brugdek op de A2 en aan de bogen en hangers van de brug. Dit jaar was de onderzijde van de brug aan de beurt. Van der Ende Straal- en Schilderwerken gritstraalde een oppervlak van 9.000 m², waarna een 3-laags verfsysteem werd aangebracht. Om dit werk voor Van der Ende mogelijk te maken bouwde BRAND in drie fasen compleet dichte stellingen onder de brug.

Minutieuze planning

Fase 3 van het project vormde de grootste uitdaging en werd tot op de minuut gepland. In deze fase moesten werkzaamheden worden uitgevoerd aan ruim 2.500 m² oppervlak boven de sporen. Om het treinverkeer zo min mogelijk te hinderen, kon er alleen gewerkt worden tijdens een 172-urige buitendienst stelling. Voor BRAND betekende dit dat er slechts 24 uur tijd was om een complete stelling te bouwen en 12 uur om hem weer te demonteren. In die korte tijd is er meer dan 1.000 m² stellingmateriaal, deels geprefabriceerd door BRAND, aangevoerd door hijskranen en via transport op het spoor. De constructie boven beide sporen werd door 129 balkhangers en 21 hangers met dragerkoppelingen opgehangen. Daarna werd er meer dan 1.200 m² folie aangebracht om een straaltent te creëren. Tevens werden de 2 uitkragingen aan de zijanten voorzien van krimpfolie.



Geslaagd project

Een project met zo'n korte doorlooptijd en een grote hoeveelheid werkzaamheden die tegelijkertijd door verschillende aannemers op een klein werkgebied worden uitgevoerd, kent een hoog risico. Zowel qua planning als veiligheid. Maar het lukte om fase 3 samen op tijd en volgens de hoge kwaliteitseisen op te leveren ... een huzarenstukje waardoor de Boogbrug weer 20 jaar vooruit kan.

Proactieve productontwikkeling bevordert veiligheid



Bij Brand Energy & Infrastructure Services staat het creëren van toegevoegde waarde voor klanten centraal. Met productontwikkeling en innovaties richt BRAND zich primair op het verbeteren van veiligheid en productiviteit.

Eigen Engineering

BRAND maakt gebruik van het stellingstelsel Cuplok, destijds ontwikkeld door SGB en inmiddels onderdeel van de nieuwe BRAND organisatie. BRAND heeft dan ook veel expertise in huis op het gebied van stellingen. In tegenstelling tot andere access dienstverleners, die voor productontwikkelingen afhankelijk zijn van externe leveranciers, ontwikkelt de eigen Engineering afdeling van BRAND zelf productverbeteringen die gebaseerd zijn op de behoeften in de markt. Succesvolle voorbeelden van productontwikkelingen gericht op verbetering van veiligheid zijn het veiligheidshek, de Rapidguard® opzetleuning en het stellingslot.

De vele voordelen van Cuplok

De meeste van deze producten zijn universeel toepasbaar, en worden door BRAND zelf toegepast in het Cuplok systeem. Cuplok heeft het sterkste en stijfste knooppunt in de markt en is mede daardoor bijzonder veilig. Het typerende compacte bolvormige knooppunt heeft geen scherpe of uitstekende delen, waardoor het gevaar op letsel minimaal is. En met slechts één handeling kunnen 4 liggers worden vast- of losgeslagen. De staanders en liggers zijn gemaakt van constructiestaal S355. Staander belastingen zijn mogelijk tot 74kN en de stalen delen zijn belastbaar tot 1000kg/m².

Door deze eigenschappen is Cuplok bijzonder geschikt voor industriële toepassingen. De continue productontwikkeling door BRAND zorgt ervoor dat Cuplok aan blijft sluiten op de actuele (veiligheids-) behoeften in de markt.



Veilige toegang tot stellingvloeren door toepassing van het veiligheidshek



Cuplok is goedgekeurd conform EN12810, EN12811, EN12812 en EN12813

Gezondheid en veiligheid | Ons streven



Bij Brand Energy & Infrastructure Services heeft het creëren van een veilige werkomgeving de hoogste prioriteit. Het veiligheidsbeleid, de veiligheidssystemen en veiligheidsprogramma's van BRAND zijn allesomvattend en gedetailleerd. Bij al onze projecten wordt maximale veiligheid nastreeft.

DE VIJF PIJLERS VOOR VEILIGHEID

Het opzetten van een doeltreffend veiligheidsprogramma is als het bouwen van een stevig huis: het begint met een stabiele basis. Bij BRAND geloven we in de vijf pijlers voor veiligheid en onze EHS Management Process & Systems, die de stabiele basis vormen voor een uitstekende veiligheidsprestatie, veiligheidscultuur en veiligheidshulp:

1 • EMPLOYEE INTERVENTION SYSTEM

Ons stimulerende, vrijwillige *Employee Intervention System* is een veiligheidsprogramma gebaseerd op het gedrag en de rol van onze medewerkers. Hierbij wordt gebruik gemaakt van de 'Kaizen'-methode voor voortdurende verbetering.

2 • SUPERVISOR OBSERVATION SYSTEM

Het *Supervisor Observation System* schept door middel van onderlinge observatie en beoordeling een sfeer van proactief leiderschap en verantwoordelijkheid op het niveau van de supervisor. De leiderschapsontwikkeling wordt daarbij positief beïnvloed.

3 • MANAGEMENT SAFETY REVIEWS

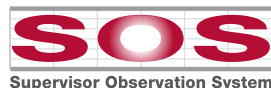
Management Safety Reviews (MSRs) maken integraal deel uit van het veiligheidssysteem van BRAND en zijn verplicht voor het gehele management. Bij MSRs wordt gebruik gemaakt van de Go See-managementmethode. Deze zijn gebaseerd op de praktijk waardoor iedereen de werking van veiligheidsprocessen volledig begrijpt.

4 • GOLD LINK AUDIT SYSTEM

Het *Gold Link Audit system* is een gedetailleerde, interne evaluatie van een veiligheidsmanagementsysteem en veiligheidsbeheerprocedure door inspectie, interviews en de controle van documentatie op meerdere niveaus.

5 • BRAND LEARNING NETWORK

Het *Brand Learning Network* is een hypermodern, webgebaseerd Learning Management System met trainingen voor flexibiliteit, regelgeving, vaardigheden en loopbaan. Hierdoor hebben alle medewerkers van BRAND toegang tot onze trainingen en cursussen.



Rapidguard® nu in productie



BRAND introduceert Rapidguard®: de opzetleuning die stellingbouwers afschermt voor valgevaar en aansluit op de meest recente behoeften in de markt. De demo van deze innovatieve leuning werd eerder al bekroond met de Golden Best Practice Award.

Rapidguard® is een innovatieve, gepatenteerde opzetleuning die zowel geschikt is voor toepassingen in de industrie als in de bouw. De opzetleuning wordt aan de stelling gemonteerd en verplaatst met de monteur mee naar boven of beneden. Dat voorkomt valgevaar tijdens de op- en afbouw van de stelling. Tijdens de (de-)montage kan de gebruiker vanaf een veilige werkvloer de definitieve leuning plaatsen. Rapidguard® is getest volgens NEN-EN 12811 en NEN-EN 13374 klasse A.

Ergonomisch en veilig

Rapidguard® heeft een speciaal vergrendelingsstelsel dat eenvoudig met de voet of hand wordt bediend. Deze ergonomische oplossing maakt bukken overbodig. Daarnaast borgt de vergrendeling in verticale én horizontale richting de opzetleuning tegen onbedoeld verwijderen of verplaatsen. Mede door het lage gewicht van 9 kilo kan de Rapidguard® gemakkelijk door één persoon geplaatst en verplaatst worden. En omdat de stellingbouwer zich met Rapidguard® niet hoeft aan te haken met de veiligheidslijn, gaat het bouwen sneller.

Eerder bekroonde CASOS - een verbond van NAM-contractors in Nederland die het veiligheidsbeleid op de werkvloer naar een hoger plan willen tillen - de Rapidguard® al met een Golden Best Practice Award voor de beste innovatie op het gebied van veiligheid. En ook nu zorgen het lichte gewicht en eenvoudige gebruik voor enthousiaste reacties bij de gebruikers.

Universeel

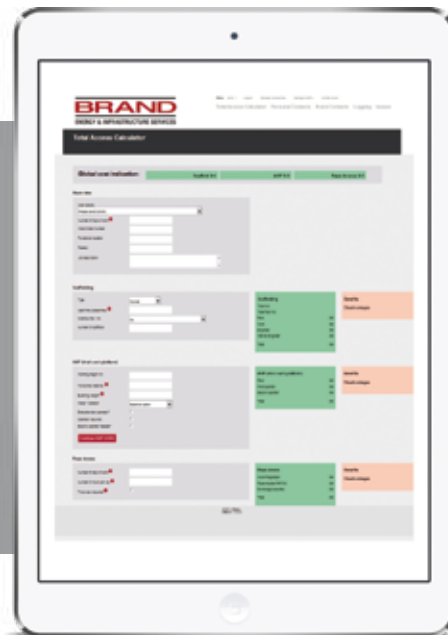
Rapidguard® past op de meest gangbare systemen en vergt een lage investering; omdat de leuning wordt meegenomen in het werk is er maar een klein aantal nodig. Een ander voordeel is dat de opzetleuningen gemakkelijk te stapelen zijn in een standaard juk.



Brand Access Manager hernieuwd!

De Brand Access Manager is een online applicatie waarmee klanten zelf geheel onafhankelijk, direct een advies en begroting kunnen maken voor een access project. U bepaalt zelf wat de meest efficiënte oplossing is voor een veilige werkplek op hoogte (stellingen, hoogwerkers, rope access). Verder genereert de tool planningsinformatie en een volledig ingevuld PO formulier. Bovendien is het mogelijk om de applicatie te integreren in uw eigen systemen. Ideaal zijn de rapportages, die de gerealiseerde besparingen weergeven!

De nieuwste release bevat vele nieuwe functionaliteiten gebaseerd op klantervaringen met de eerste versie van de Brand Access Manager. Wilt u meer informatie? Stuur dan een e-mail naar brandaccessmanager.nl@beis.com.



Kalender 2015. Vraag direct aan!

Stuur een email naar benelux@beis.com en ontvang gratis de BRAND kalender 2015!

Een praktische driemaands wandkalender met separate kalenderblokken.

Zolang de voorraad strekt.



Nieuwe global website

BRAND heeft haar website vernieuwd.

U kunt nu nog eenvoudiger alle informatie raadplegen over ons brede producten- en dienstenaanbod. Aan de hand van de projectbeschrijvingen krijgt u een goede indruk van onze ervaringen op site.

Alle landenorganisaties van BRAND maken deel uit van de global website.

Via geotracking technologie komt u automatisch uit in het land van uw voorkeur!

Bezoek onze website www.beis.com regelmatig om op de hoogte te blijven!



Vestigingen

ADMINISTRatieve ZETEL • Bergstraat 6, B-2000 Antwerpen. T 03-2312197
OPERATIONELE ZETEL • Antwerpsestraatweg 64, 4631 RB Hoogerheide NL,
T +31 (0)164 - 613450

ALGEMEEN • W www.beis.com E be@beis.com

On Site is het relatiemagazine van Brand Energy & Infrastructure Services. Aan de inhoud kunnen geen

rechten worden ontleend. **REDACTIEADRES** Bergstraat 6, B-2000 Antwerpen, benelux@beis.com

BLADMANAGEMENT Gerald Hof's **VORMGEVING** Spiegel crossmedia communicatie

DRUKWERK Drukkerij Van Stiphout **OPLAGE** 2.200

Verhuisbericht

Per 1 januari 2015 zal de administratieve zetel van Brand Energy & Infrastructure Services NV/SA verhuizen naar Pourbusstraat 15, B-2000 Antwerpen. Al onze andere gegevens blijven ongewijzigd. Zou u zo vriendelijk willen zijn om deze adreswijziging door te voeren in uw administratieve gegevens?

