

# On Site

04

Hét relatiemagazine van Brand Energy & Infrastructure Services

BE



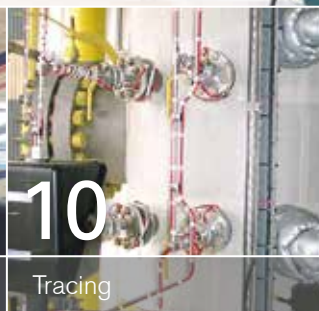
03

Nieuwe fiberlaser machine



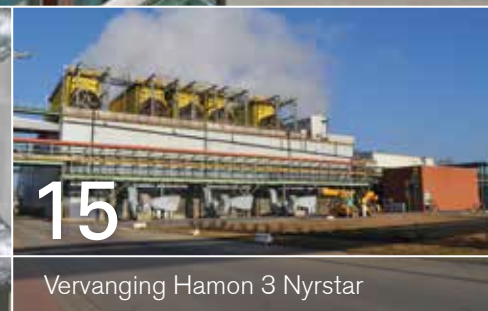
08

Interview Rudi Borgmans



10

Tracing



15

Vervanging Hamon 3 Nyrstar

# Inhoudsopgave



- |    |  |    |   |
|----|--|----|---|
| 02 | Voorwoord                                    | 12 | Thermografische heatscan DSM                            |
| 03 | Nieuwe hypermoderne fiberlaser machine BRAND | 13 | Isolatie, tracing en stellingbouw bij Kaneka Belgium NV |
| 04 | Nieuwe release Brand Access Manager          | 14 | Stralen en schilderen piperacks AMG                     |
| 06 | Nieuw: QR Scan Doorvoeringen                 | 15 | Vervanging Hamon 3 Nyrstar                              |
| 08 | Interview Rudi Borgmans                      | 16 | Terugblik Maintenance                                   |
| 10 | Tracing: veelomvattend en specialistisch     | 16 | BRAND lid van ITanks                                    |

## Voorwoord



Wij wensen u veel leesplezier bij deze 4e uitgave van On Site.

In deze On Site worden weer een aantal interessante innovaties belicht. Zoals de nieuwe registratiesoftware van doorvoeringen en de allernieuwste release van de Brand Access Manager, de online tool waarmee u de meest efficiënte oplossing voor uw project kunt selecteren.

Trots zijn wij ook op de nieuwe hypermoderne fiberlaser machine die volop operationeel is in onze centrale werkplaats. Een investering die deel uitmaakt van ons moderniseringsprogramma.

Ook onze tracing services komen in deze editie aan bod. Bovendien worden een aantal interessante en veelzijdige projecten gepresenteerd!

In het kader van onze verdere groeiambities is het ons een genoegen om u mede te delen dat wij onlangs Rudi Borgmans hebben aangesteld als General Manager voor Brand Energy & Infrastructure Services NV/SA. Rudi heeft veel ervaring op het gebied van industriële dienstverlening. In deze editie van On Site stelt Rudi zich nader voor.

*Directie Brand Energy & Infrastructure Services*

# Nieuwe hypermoderne fiberlaser machine BRAND



Afgelopen jaar is in de centrale werkplaats van Brand Energy & Infrastructure Services de allernieuwste fiberlaser machine geïnstalleerd. Deze hightech machine kan plaatwerk snijden met een hoge snelheid, precisie en veiligheid. De software en besturing zorgen ervoor dat productieprocessen efficiënt gepland en bewaakt kunnen worden.

De fiberlaser machine is voorzien van de allernieuwste 3D-CAD software. Vormstukken kunnen in 3D worden gegenereerd en vervolgens als 2D uitslagen worden ingelezen in begrijpelijke softwaretaal van de lasermachine (Bysoft). De software PMC (Plant Manager Cutter) leest vervolgens de 2D tekeningen in, en zorgt er voor dat de vormstukken op een zo efficiënt mogelijke manier in elkaar worden geschoven. Hierdoor kan het restafval tot een minimum worden beperkt.

De fiberlaser machine is bovendien voorzien van een Bytrans, een automatische cassette-lader waarin meerdere platen gelegd kunnen worden. Daardoor kan er continu worden gesneden, waardoor er nauwelijks tijdverlies ontstaat.

## Traceability

Een van de extra opties van de fiberlaser machine is dat plaatwerk gegraveerd kan worden of kan worden voorzien van een barcode, in plaats van het plakken van de nu bestaande stickers. Het grote voordeel hiervan is dat de afkomst van de vormstukken altijd te herleiden en te reproduceren is. Dit geeft extra tijdswinst bij zowel nieuwbouw- als onderhoudsprojecten.

De investering in de nieuwste technieken past in het moderniseringsprogramma van BRAND. Naast de aanschaf van de fiberlaser machine is ook de lay-out van de centrale werkplaats geoptimaliseerd, waardoor de productiviteit verder wordt bevorderd.



# Nieuwe release Brand Access Manager



In de maintenancesector is de aandacht voor besparingen actueel. Dat betekent dat leveranciers en contractors mee moeten denken met de opdrachtgever in efficiënte oplossingen. Een succesvol voorbeeld is het Total Access concept van Brand Energy & Infrastructure Services. Als onderdeel hiervan is onlangs de vernieuwde online tool Brand Access Manager ontwikkeld. Met dit totaalconcept kunnen access kosten voor industriële opdrachtgevers beheersbaar worden gehouden.

## Denken in oplossingen

Total Access is het concept van Brand Energy & Infrastructure Services waarbij het denken in oplossingen centraal staat. Zodra de behoefte voor het creëren van een tijdelijke werkplek op hoogte in kaart is gebracht, wordt de meest efficiënte oplossing uitgewerkt. Een werkplek op hoogte kan worden ingevuld door stellingen, maar ook door hoogwerkers, rope access, hefsteigers en andere klimmaterialen. BRAND heeft als voordeel dat zij al deze producten en diensten onder één dak heeft. Met het Total Access concept wordt de behoefte ingevuld met zo min mogelijk materialen. Toepassing van deze mix aan diensten draagt bij tot een reductie van de kosten waarbij kwaliteit en veiligheid voorop staan.

## Brand Access Manager

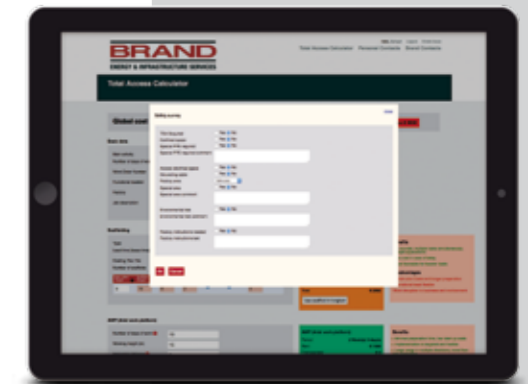
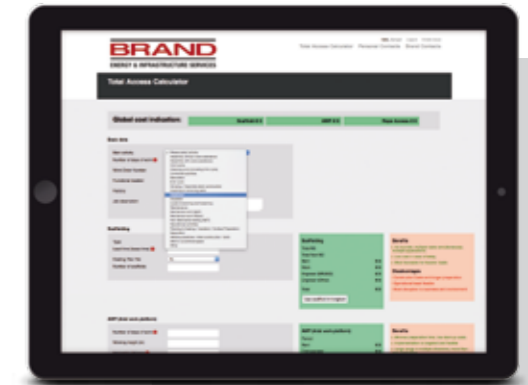
Alle kennis en ervaring van de access specialisten van BRAND is geautomatiseerd door de ontwikkeling van de innovatieve applicatie Brand Access Manager. Onlangs is hiervan de nieuwste release beschikbaar gekomen. Afhankelijk van het soort werk, doorlooptijd van het project, ondergrond, werkhogte en andere variabelen wordt de meest efficiënte access oplossing door de tool voorgesteld. Dit kan de inzet van stellingen, hoogwerkers of rope access zijn. De database van de tool bevat de contractcondities van de klant. Iedere implementatie is dus klantspecifiek.

## Besparingspotentieel

Gebruikers van de Brand Access Manager kunnen zelf middels een paar eenvoudige stappen direct een advies krijgen over welke access toepassing het meest gunstig is voor het uit te voeren project. Uit de tool volgt tevens direct een gespecificeerde kostenbegroting. De gebruiker kan zelf kiezen uit de verschillende access oplossingen, waarbij de besparingen direct zichtbaar worden.

Het systeem geeft niet alleen een advies. Het wordt dusdanig geïmplementeerd dat de geselecteerde producten automatisch besteld en ingepland kunnen worden. Daarnaast bewaart het systeem logfiles en rapportages, waardoor besparingen inzichtelijk gemaakt kunnen worden. Veiligheid is uitermate belangrijk voor bedrijven in de industrie. Ook bij BRAND staat veiligheid voorop. In de tool zijn dan ook verplichte standaard en klantspecifieke veiligheidscontrolevragen opgenomen.

Het Total Access concept, ondersteund door de online applicatie, biedt een aanzienlijke potentie aan kostenbesparingen op access kosten. Voorwaarde voor het gebruik van de tool is wel dat men een onderhoudscontract met BRAND moet hebben.



# Nieuw: QR Scan Doorvoeringen



Doorvoeringen door brandscheidingen vereisen een vakkundige afdichting. Daarbij moeten voor elke afdichting de bewijzen voor de brandveiligheid worden vastgelegd. Brand Energy & Infrastructure Services maakt voor deze doeleinden sinds kort gebruik van nieuwe registratiesoftware.

Traditioneel worden de afdichtingen vastgelegd in een logboek en voorgelegd aan de toezichhoudende instanties, gebouw eigenaren of beheerders. Dit vergt nogal wat administratieve inspanningen. De handmatige registratie op de bouw en vervolgens het overnemen in een digitaal bestand is omslachtig en versterkt de kans op vergissingen en onvolkomenheden in de documentatie.

### In 3 stappen een perfecte documentatie

De nieuwe innovatieve registratiesoftware die door BRAND in gebruik is genomen zorgt voor een snelle en perfecte registratie die de documentatie wetsconform, moderner, efficiënter en professioneler maakt. Dit heeft grote voordelen voor zowel BRAND als voor de klant.

1. Voorbereiding: Vooraf wordt het project softwarematig gepland, waarbij alle instellingen worden gemaakt, tekeningen worden ingevoerd en de benodigde gegevens worden vastgelegd in een database.

2. Documentatie: Na het vakkundig afdichten van de doorvoering worden alle relevante informatie en eventuele foto's ter plaatse vastgelegd met een smartphone. Een registratiesticker voorzien van een unieke QR-code zorgt voor een eenduidige identificatie van de doorvoering. De gegevens worden online opgeslagen in de database.

3. Logboek: Via de database wordt er een rapportage opgemaakt van elke afdichting. In een analogo of digitaal logboek worden alle afdichtingen opgenomen en beschikbaar gesteld aan de klant.

Via een scan van de QR-code is alle informatie direct ter plaatse beschikbaar. Wijzigingen en bijbehorende reparaties en inspecties kunnen weer direct worden ingegeven en doorgezonden naar de database. Heeft de klant toegang tot de database, dan is alle informatie ook te allen tijde oproepbaar en inzichtelijk. Beschadigingen aan een doorvoering kunnen met slechts één klik op de smartphone aan BRAND worden doorgegeven. Hierna worden reparaties ingepland en uitgevoerd; eenduidig en zonder administratieve rompslomp. Dit biedt grote coördinatie- en controlevoordelen voor de gebouwbeheerder!



<http://cfs-dm.hilti.com/qrc/111111111111>

**BRAND**  
ENERGY & INFRASTRUCTURE SERVICES

## BRANDWERENDE VOORZIENING

Toegepast systeem:

Nr.:

**ATTENTIE:** Bij beschadigingen dienen de doorvoeringen weer brandwerend afgedicht te worden volgens de gestelde normen.

Aangebracht d.d.:



BR5V43-09/14

## Rudi Borgmans: "Verbeteren doe je samen met klanten"



Onlangs is Rudi Borgmans aangesteld als General Manager voor Brand Energy & Infrastructure Services NV/SA. Rudi heeft veel ervaring op het gebied van industriële dienstverlening, zoals blijkt uit het interview met de redactie van On Site.

Met het diploma "communicatiewetenschappen" op zak is Rudi in 1983 in de industriële dienstverlening terechtgekomen. Startend in het prille begin als administratief medewerker klom Rudi op tot Gedelegeerd Bestuurder bij Hertel. "Het doorlopen van alle afdelingen binnen een industriële dienstverlener heeft me de mogelijkheid geboden om de inhoud van elke functie binnen een organisatie goed te leren kennen. Zo ontstaat er ook wederzijds respect tussen alle medewerkers van de werkvloer tot het management. Iedere schakel in de ketting is belangrijk, want enkel als de ketting gesloten is, loopt ze gesmeerd", aldus Rudi.

### Vergroten marktaandeel

Waarom heeft U voor BRAND gekozen als volgende carrièrestap? Rudi: "Binnen deze organisatie is alles aanwezig om een volwaardige partner te zijn voor de industriële klanten in België, getuige onze onderhoudscontracten bij gerenommeerde opdrachtgevers. De voornaamste taak nu van onze Belgische organisatie is om ons

marktaandeel verder uit te breiden. Dit doen we door kwaliteitsvolle dienstverlening aan te bieden vanuit een doordrongen veiligheidsbeleving met geschoolde mensen die met fierheid de kledij van ons bedrijf dragen! Daarnaast hebben we ook aan naamsbekendheid veel te winnen omdat onze organisatie het laatste decennium nogal wat naamsveranderingen heeft ondergaan".

### Intensieve samenwerking met klanten

Hoe kan BRAND toegevoegde waarde bieden? "Stellingbouw, maar zeker ook rope access en hoogwerkers, zorgen ervoor dat iedereen op een veilige manier werken op hoogte kan uitvoeren. Kwaliteitsvolle en professioneel gemonteerde isolatie en beplating garanderen onze klanten een minimum aan energieverlies en de juiste temperaturen van het medium dat door hun apparaten en leidingen stroomt. Beide specialismen worden vaak onderschat maar zijn van essentieel belang in een onderhouds- of projectomgeving. BRAND denkt pro actief mee met onze klanten om preventief onderhoud te doen. Intensieve samenwerking tussen opdrachtgever en contractor kan leiden tot kostenbesparingen bij beide organisaties. We besteden dan ook veel aandacht aan een uitstekende planning, voorbereiding en een vlotte doorlooptijd!"



### Veiligheidscultuur

Welke rol spelen de medewerkers van BRAND? Rudi: "Onze medewerkers zijn van goudwaarde. Zij vertegenwoordigen BRAND bij onze klanten en moeten niet enkel professioneel outstanding zijn maar ook doordrongen zijn van een veiligheidscultuur die een zero tolerance naar ongevallen en incidenten als vanzelfsprekend vindt. Als onze medewerkers iets niet veilig kunnen doen, mogen ze de taak niet aanvaarden: je doet het veilig, of je doet het niet! Dit vraagt veel energie, aanwezigheid op de werf, psychologie en vooral volharding en overtuiging. Veiligheid wordt niet gegarandeerd binnen een bedrijf door de veiligheidsdienst, maar wordt gedragen door iedereen binnen de organisatie van top tot werkvloer!"

### Trots

U bent nu 2 maanden werkzaam bij BRAND. Waar bent U trots op? Rudi: "Een mooi eerste succes van mijn korte verblijf bij BRAND is zeer zeker de verlenging van ons onderhoudscontract stellingbouw bij ArcelorMittal in Gent. Dit is het resultaat van een team dat intensief heeft gezocht naar efficiëntie- en rendementsverbeteringen. Een mooie start bij een mooi bedrijf!"

# Tracing: veelomvattend en specialistisch



Tracing is één van de vele disciplines van Brand Energy & Infrastructure Services. Een blik in de wereld van tracing leert dat het specialistisch is en dat er veel bij komt kijken. Berekeningen, materiaalkeuze, montage en bereikbaarheid van de werkplek maken tracing een veelomvattende activiteit.

Heat tracing of kortweg tracing is het op temperatuur houden of brengen van producten die niet mogen stollen, bevriezen of aangroeien ("scaling"). In de praktijk betekent dit dat er aan leidingen met "het product" warmte wordt toegevoegd ter compensatie van het warmteverlies door de isolatie heen. Bij elektrische tracing wordt gebruik gemaakt van speciale kabels die spanning omzetten in warmte. Met de door de kabels ontwikkelde warmte wordt temperatuurverlies van het product gecompenseerd. Warmtetoevoeging kan ook plaatsvinden door steam tracing. Hierbij wordt een buisje, meestal van koper of roestvrij staal, parallel aan de leiding en onder de isolatie geplaatst, waardoor warm water of stoom loopt.

Tracing kan ook gebruikt worden om het product op temperatuur te brengen. In dit geval dient de berekening voor het totale vermogen anders gemaakt te worden en is afhankelijk van onder andere de smeltemperatuur van het product en de beschikbare tijd voor dit proces.

## Warmteverlies berekening

Om het warmteverlies juist te berekenen zijn verschillende parameters nodig zoals de lengte en diameter van de leiding en het aantal supports, afsluiters, pompen en andere equipment. Ook de omgevingstemperatuur, het temperatuurbehoud, de maximale temperatuur en niet te vergeten de temperatuurklassen en zonering zijn van invloed. Pas als alle parameters meegenomen zijn in de berekening, kan de juiste tracingskabel gekozen worden. De warmteverlies berekeningen en de totale tracing-engineering worden door BRAND uitgevoerd, in samenwerking met de leveranciers.

## Materiaalkeuze

Op basis van de klantspecifieke tracing specificaties of op basis van best-practises wordt door BRAND het type tracingmateriaal voorgesteld. Naast levering en montage van de tracing kan ook de regeling en besturing van de tracing door BRAND worden ontworpen en geïnstalleerd. Koppeling van de elektrische tracingaansturing met de controle kamer, DCS of PLC systemen

behoort ook tot de mogelijkheden. BRAND werkt nauw samen met toonaangevende leveranciers zoals Thermon, Pentair, Bartec, Dirac en Kloemper Therm.

## Veiligheid

Aangezien bij de montage van en het onderhoud aan elektrische tracing de mogelijkheid bestaat dat spanning aanwezig is, worden door BRAND hoge eisen gesteld ten aanzien van veiligheid. Veiligheid begint bij BRAND al in de ontwerp- en engineeringfase. Alle groepen dienen beveiligd te worden met een automaat en aardlekschakelaar. Tijdens de montage en demontage werkzaamheden dient de tracing uitgeschakeld én veilig gesteld te zijn. Bij de oplevering van tracing worden alle groepen doorgemeten. Isolatie tests ("meggeren") worden uitgevoerd voordat de stroom weer wordt ingeschakeld.

## Gecertificeerde tracing monteurs

Om de nieuwste technische ontwikkelingen te blijven volgen, besteedt BRAND veel aandacht aan bijscholing en certificering van de medewerkers. Recent is een nieuwe groep tracing monteurs van BRAND gecertificeerd.

## Multidisciplinaire aanpak

Doordat BRAND naast tracing ook andere services levert, kan veelal een efficiënte en effectieve oplossing worden aangeboden. Onlangs is voor het testen van elektrische tracing op grote hoogte in een pijpenbrug rope access ingezet. Met abseiltechnieken werden de tracing junctionboxen bereikt, waarna onder toezicht van de tracing specialist de benodigde metingen werden verricht. Voor de opdrachtgever biedt een multidisciplinaire aanpak vele voordelen. Er is slechts één aanspreekpunt voor de afstemming en coördinatie van de verschillende disciplines.



# Thermografische heatscan DSM



Petrochemie

**Locatie**  
Heerlen (NL)  
**Klant**  
DSM Dyneema  
**Looptijd**  
Juli 2014

**Uitdaging**  
Inzicht in besparingspotentieel.

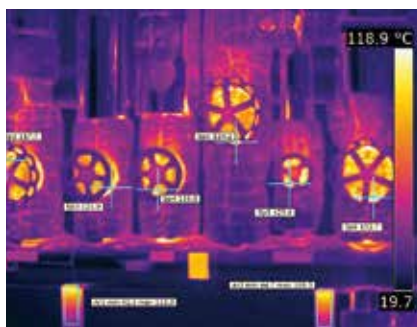
**Oplossing**  
Thermografische heatscan, rapportages en aanbevelingen.

**Projectomschrijving**  
Thermografie DSM



Voor DSM Dyneema heeft BRAND Energy & Infrastructure Services thermografische heatscans uitgevoerd. De rapportages gaven aan dat er wel degelijk besparingen zijn te behalen door de isolatie te verbeteren.

Voor DSM Dyneema is een pilot uitgevoerd waar verschillende installaties, leidingwerk en appendages zijn geïnspecteerd. Tijdens de inspectie is een eerste analyse gehouden. Via visuele waarnemingen en metingen werd vastgelegd op welke plaatsen sprake was van warmteverlies. Tegelijkertijd werd de actuele kwaliteit van de bestaande isolatie gecontroleerd met behulp van infrarood cameratechnologie en thermische monitoring. Alle bevindingen zijn uiteindelijk digitaal vastgelegd, exact opgemeten en in een bestand verzameld.



Het doel voor DSM achter de thermografische heatscan is om inzicht te verkrijgen in de verschillende verbetermogelijkheden in isolatie, optimalisatie van het bedrijfsproces van de installaties, reductie van de CO<sub>2</sub> uitstoot en het inzichtelijk maken van het besparingspotentieel. BRAND heeft vervolgens de maatwerkadviezen voortvloeiende uit de analyse uitgewerkt in een rapportage over de te bewerkstelligen CO<sub>2</sub> reductie, gunstige terugverdientijden (ROI) en aanbevelingen voor optimalisatie van het bedrijfsproces.

Een thermografisch onderzoek is relatief goedkoop. Het uitvoeren van een scan neemt weinig tijd in beslag waardoor er veel installaties kunnen worden gescand in een kort tijdsbestek. De digitale beelden geven snel inzicht in prioritering bij preventief onderhoud. Installaties kunnen zonder uit bedrijf te worden genomen worden beoordeeld, waardoor er geen productieverlies tijdens de scan optreedt.



# Isolatie, tracing en stellingbouw bij Kaneka Belgium NV



Petrochemie



## Locatie

Westerlo-Oevel

## Klant

Kaneka Belgium NV

## Looptijd

April 2015 t/m Juli 2015

## Uitdaging

Korte doorlooptijd.

## Oplossing

Multidisciplinaire aanpak. Goede afstemming opdrachtgever.

## Projectomschrijving

Nieuwbouw en uitbreiding SGX-2

Voor de nieuwbouw en uitbreiding van de SGX-2 fabriek op de site van Kaneka Belgium NV heeft Brand Energy & Infrastructure Services een breed pakket aan services geleverd. Zowel de stellingbouw, de isolatiewerkzaamheden als de tracing werd door BRAND verzorgd.

Voor het nieuwe leidingwerk van circa 1.000m heeft BRAND de isolatie aangebracht. Daarnaast werden diverse apparaten en vaten geïsoleerd. Ook heeft BRAND elektrische tracing over een totale lengte van zo'n 400m gemonteerd. Om de werkplekken bereikbaar te maken is door BRAND 4.500m<sup>3</sup> Cuplok stellingen gebouwd en zijn er diverse hoogwerkers ingezet.

### Multidisciplinaire aanpak

Het grote voordeel voor de opdrachtgever van deze multidisciplinaire aanpak is dat er slechts één aanspreekpunt was voor de coördinatie van de verschillende disciplines. Verder zorgde een goede afstemming van de planning tussen Kaneka en de contractors voor een goede doorloop van het nieuwbouwproject.

Veiligheid is uiteraard van zeer groot belang op de chemische site van Kaneka. Standaard veiligheidsprocedures dienen strikt te worden opgevolgd.

### Over Kaneka Belgium NV

Kaneka Belgium NV is de Europese dochteronderneming van het Japanse Kaneka Corporation. De chemische specialist, gevestigd in Westerlo-Oevel, produceert en verkoopt met meer dan 300 medewerkers hoogwaardige halffabricaten voor toepassingen in de bouw- en automobieliindustrie.



# Stralen en schilderen piperacks AMG



Staalindustrie

## Locatie

Gent

## Klant

Peeters Painting

## Looptijd

Februari 2015 t/m juni 2015

## Uitdaging

Creëren van steunpunten voor staanders op het dak.

## Oplossing

Toepassing van traliegiggen.

## Projectomschrijving

BP008-BP009 AMG



Na de afronding van de mechanische herstellingen aan pijpenrek BP008-BP009, werd door de firma Peeters Painting de straal- en schilderwerkzaamheden uitgevoerd. Voor dit project op de site van ArcelorMittal Gent heeft Brand Energy & Infrastructure Services de stellingen gemonteerd.

Over een lengte van 20m zijn door BRAND op de balken van de dakconstructie traliegiggen geplaatst die als steunpunten fungeerden voor de staanders van de stelling. De krachten van de stelling werden zo via de staalconstructie afgedragen. Een trappentoren van 22m hoog zorgde voor toegang tot de stelling op het dak. De gehele constructie, bestaande uit de trappentoren en de stelling op het dak, werd geheel afgedicht met krimpfolie. De stelling is volledig uitgevoerd met aluminium fiber platforms.

### BRAND en ArcelorMittal Gent

Op de site van ArcelorMittal in Gent verzorgt BRAND de stellingbouw en

isolatie services voor onderhoud en projecten op diverse afdelingen. Hiervoor staat een team van tientallen goed opgeleide stellingbouwers en isolatiemonteurs, evenals een hoeveelheid van ca. 700 ton Cuplok stellingmateriaal, dagdagelijks ter beschikking.

### Over Peeters Painting

Group Peeters Industrial Services, waartoe Peeters Painting behoort, is gespecialiseerd in onder meer hogedrukreiniging, industriële schilderwerken, stralen, rioolinspecties, rioolrenovaties, wegdekreiniging. De organisatie telt meer dan 800 medewerkers en heeft 9 vestigingen in België en Nederland.

# Vervanging Hamon 3 Nyrstar



Staalindustrie



## Locatie

Balen

## Klant

Nyrstar

## Looptijd

Mei 2015 t/m juni 2015

## Uitdaging

Bereikbaarheid werkzaamheden.

## Oplossing

Hangstelling in combinatie met uitbouwstelling.

## Projectomschrijving

Hamon 3 Nyrstar

Op de zinkhallen van Nyrstar in Balen is een volledige Hamon vervangen. Voor dit project heeft Brand Energy & Infrastructure Services aan de hand van een strikte planning de stellingbouw verzorgd.

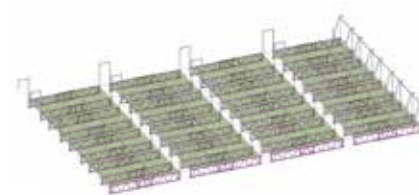
## Hangstelling

De Hamon, een grote polyester kuip waar chemicaliën doorheen gaan, bevindt zich op het dak van de zinkhallen op een hoogte van circa 15 meter. Voor de werkzaamheden aan de Hamon heeft BRAND boven de cellen in de hallen 1,2, en 3 een hangstelling geplaatst van 80m lang. De hangstelling is samengesteld uit Cuplok stellingmateriaal en aluminium tralieggers die afgestempeld zijn tegen de betonbalken. De vloeren zijn uitgevoerd met platforms en waar nodig met stalen delen. De opbouw was een uitdaging aangezien er rekening moest worden gehouden met het stripprogramma van de zinkhallen. Om de planning te realiseren werd door BRAND in ploegen gewerkt.

Aansluitend heeft BRAND een stelling van 19m breed en 6,5m hoog geplaatst rondom Hamon 3. De uitbouwstelling werd voorzien van 14 ballastblokken en tot 3m hoogte werden zeilen aangebracht. De hangstelling en de uitbouwstelling zijn volledig getekend en berekend door de eigen Engineering afdeling van BRAND.

## Hoge veiligheidseisen

De hallen zijn een zone waar strenge veiligheidsmaatregelen gelden. Voor het veilig werken in de zinkfabriek (wat Nyrstar als prioriteit nummer 1 beschouwt) droegen de monteurs van BRAND dan ook speciale persoonlijke beschermingsmiddelen en werden zij gehouden aan de voorgeschreven veiligheidsacties die voortkwamen uit de jobrisico-analyses en de Nyrstar veiligheidsprocedures.



3D impressie hangstelling

## Terugblik Maintenance

Brand Energy & Infrastructure Services kijkt tevreden terug op de deelname aan de beurs Maintenance, die heeft plaatsgevonden op 1 en 2 april 2015 in Antwerp Expo. Maintenance presenteerde trends en ontwikkelingen binnen alle domeinen van de onderhoudssector. Op de stand van BRAND kregen bezoekers aan de hand van displays een uitstekende indruk van de mogelijkheden op het gebied van stellingbouw, isolatie, tracing, brandwerende doorvoeringen, rope access en hoogwerkers.



## BRAND lid van iTanks

iTanks is gegroeid van een kennisplatform voor tankopslag tot de spin in het web voor diverse innovaties. Inmiddels zijn meer dan 120 bedrijven aangesloten, waaronder sinds maart 2015 ook Brand Energy & Infrastructure Services. iTanks organiseert onder andere brainstormsessies, congressen, workshops en trainingen. Door kennisuitwisseling ontstaan nieuwe ideeën en nieuwe concepten.

De stichting iTanks is in januari 2012 opgericht als onafhankelijk kennisplatform om innovaties in de natte bulk industrie te bevorderen. Een branche met een groot verbeter- en innovatiepotentieel, met name op het gebied van efficiëntie, veiligheid en milieuvriendelijkheid.

## Vestigingen

### ADMINISTRATIEVE ZETEL

Pourbusstraat 15, B-2000, Antwerpen, T 03-2312197

### OPERATIONELE ZETEL

Antwerpsestraatweg 64, NL-4631 RB, Hoogerheide (NL), T +31 (0)164 - 613450

On Site is het relatiemagazine van Brand Energy & Infrastructure Services. Aan de inhoud kunnen geen rechten worden ontleend. Reageren op dit magazine? Stuur uw e-mail naar [benelux@beis.com](mailto:benelux@beis.com).

**BLADMANAGEMENT** Gerald Hofe **VORMGEVING & REALISATIE** Spiegel crossmedia communicatie

**DRUKWERK** Drukkerij Van Stiphout **OPLAGE** 2.300

Brand Energy & Infrastructure Services NV/SA  
W [www.beis.com](http://www.beis.com) E [be@beis.com](mailto:be@beis.com)

## Services

- Stellingbouw
- Hoogwerkers
- Rope Access
- Thermische isolatie
- Akoestische isolatie
- Tracing
- Fireproofing
- Conserveren