

OnSite

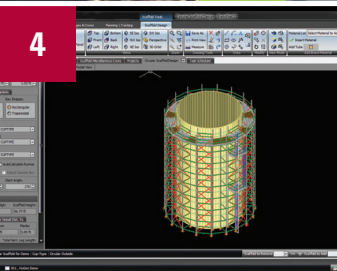
HÉT RELATIEMAGAZINE VAN BRAND ENERGY & INFRASTRUCTURE SERVICES

BE

06



4



BrandNet

6



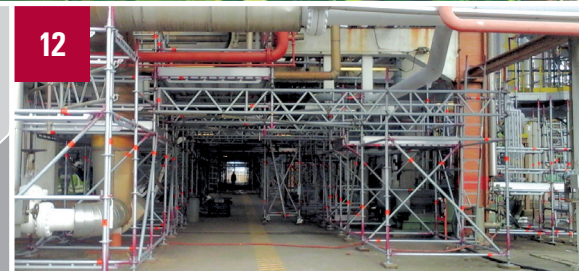
Rope Access Academy

8



Nieuwe vestiging Gent

12



Turnaround Borealis

Inhoudsopgave



- | | | | |
|-----------|--|-----------|--|
| 2 | Voorwoord | 13 | Demontage isolatie voor ombouw energiecentrale |
| 3 | Al drie opeenvolgende jaren arbeidsongevallenvrij | 14 | Succesvolle toepassing total access concept |
| 4 | Het succesvolle gebruik van BrandNet | 15 | CUI project INEOS Geel |
| 6 | Rope Access Academy BRAND van start | 16 | Welkom op Maintenance |
| 8 | Verdere groeiambities met nieuwe vestiging Gent | 16 | Investerings in Layher |
| 10 | 's Werelds grootste jack-up vessel in de stellingen | 16 | Vestigingen & Colofon |
| 12 | TA 2017 bij Borealis in Kallo | | |



Veel leesplezier bij deze 6e uitgave van On Site.

*Rudi Borgmans
General Manager België
Brand Energy & Infrastructure Services*

Voorwoord

Veiligheid heeft onze hoogste prioriteit. Wij zijn er dan ook trots op dat we in België al drie opeenvolgende jaren arbeidsongevallenvrij zijn. We doen het veilig of we doen het niet!

De organisatie van BRAND in België groeit conform onze strategie. Inmiddels stellen wij dagelijks al meer dan 130 medewerkers tewerk in België. In Gent zorgt onze nieuwe infrastructuur voor een verbetering van onze logistieke capaciteiten en bevestigt ze tevens onze ambities om in deze regio verder te groeien. Bovendien ligt ons investeringsprogramma in Layher stellingmateriaal op schema.

Voor stellingbouw en isolatie hebben we recent een aantal grotere nieuwe contracten afgesloten. Dit bevestigt het vertrouwen van onze klanten in de groeiambities van BRAND. Ook in Wallonië willen we als BRAND aanwezig zijn en zijn de eerste stappen en stellingen gezet!

Wij ontwikkelen ons tevens op het gebied van innovaties. Met BrandNet beschikken we over een innovatieve applicatie voor de engineering, calculatie en planning van stellingconfiguraties. En voor rope access zijn eigen trainingsfaciliteiten in Nederland in gebruik genomen.

Tenslotte wil ik u graag uitnodigen om onze stand B4024 te bezoeken tijdens Maintenance 2017 in Antwerpen op 29 en 30 maart. ISOL.be, de vereniging van isolatiebedrijven in België waarvan BRAND één van de stichtende leden is, zal ook aanwezig zijn. Meldt u aan en wij zorgen voor toegangskaarten, een natje en een droogje!

**VEILIGHEID
TOPPRIORITEIT**



Al drie opeenvolgende jaren arbeidsongevallenvrij

De veiligheidscijfers van Brand Energy & Infrastructure Services zijn ook over 2016 toonaangevend. In België is BRAND al drie opeenvolgende jaren arbeidsongevallenvrij.

Wereldwijd zijn er in 2016 door de BRAND organisatie meer dan 58 miljoen uren gewerkt. De Total Recordable Injury Rate (TRIR) is wederom verbeterd tot 0,13. Met deze veiligheidsperformance onderscheidt BRAND zich in de industriële dienstverlening. De Belgische organisatie van BRAND heeft zelfs al enkele jaren op rij geen arbeidsongevallen met werkverlet hoeven te rapporteren, de TRIR staat dan

ook op 0,0. General Manager Rudi Borgmans: "Onze grootste zorg is dat onze mensen 's morgens veilig op de projectsite toekomen en 's avonds goed en wel huiswaarts kunnen gaan. Als vooraf blijkt dat een project niet honderd procent veilig uitgevoerd kán worden, weigeren we de opdracht."

Bij BRAND heeft het creëren van een veilige werkomgeving de hoogste prioriteit. Het veiligheidsbeleid, de veiligheidssystemen en veiligheidsprogramma's van BRAND zijn allesomvattend en gedetailleerd. Bij alle projecten wordt maximale veiligheid nagestreefd. Rudi Borgmans:

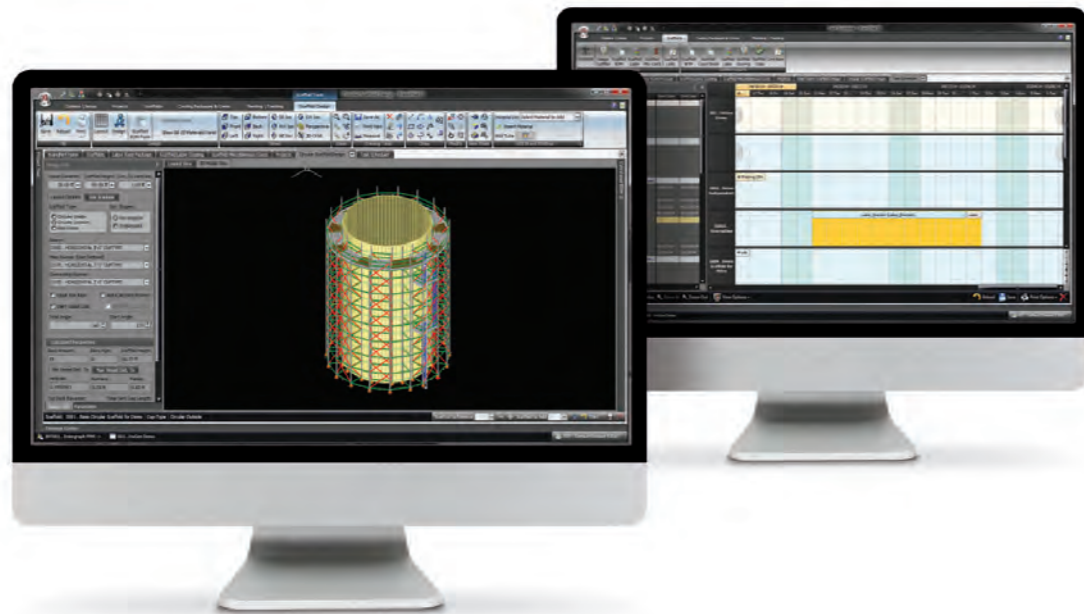
"Op de werf moet je de veiligheid garanderen en een kwaliteitsvolle service verlenen. Uiteindelijk zijn het onze mensen zelf met wie we kunnen overtuigen, en met de veiligheidscijfers die we kunnen voorleggen."

De vijf pijlers voor veiligheid

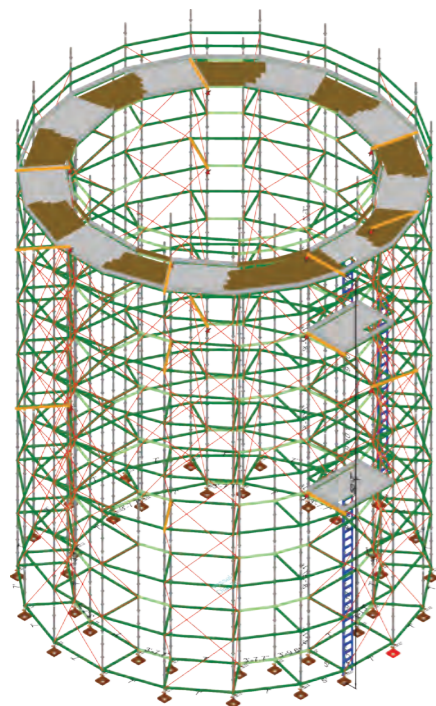
Het EHS Management Process & Systems van BRAND bestaat uit vijf pijlers, die de stabiele basis vormen van de veiligheids-cultuur binnen de organisatie. In alle 30 landen waar BRAND gevestigd is wordt dit programma met succes geïmplementeerd.



Het succesvolle gebruik van BrandNet



BrandNet is een door BRAND ontwikkelde innovatieve applicatie voor de engineering, calculatie en planning van stellingconfiguraties. De software heeft zich al bewezen in Amerika en is nu ook beschikbaar voor de Benelux organisatie van BRAND.

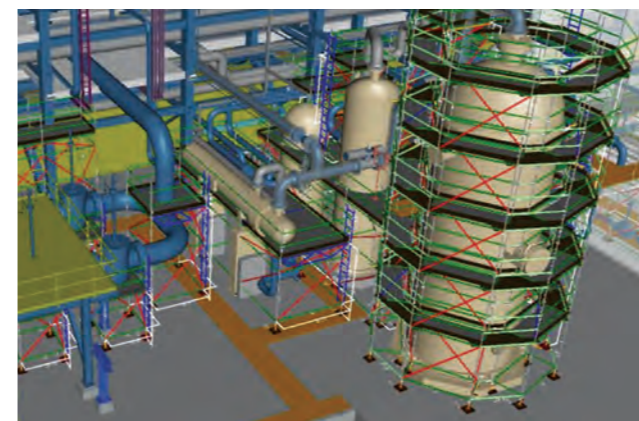


BrandNet is een applicatie voor werkvoorbereiders, projectleiders, engineers en calculators. De tool, gebaseerd op uitgebreide expertise op het gebied van access services, is door de USA organisatie van BRAND zelf ontwikkeld. In de Benelux is BrandNet onlangs geïmplementeerd bij enkele grote projecten. Door de vereenvoudigde workflow van BrandNet kunnen de project-medewerkers het programma gemakkelijk en snel in het project integreren.

Toepasbaar voor iedere projectfase

BrandNet is gebaseerd op een volledig geïntegreerde aanpak in iedere fase van een project. De applicatie ondersteunt BIM en kan geïntegreerd worden met andere BIM-producten waardoor visuele informatie (tekeningen), maar ook gegevens en metadata worden overgedragen. Met als uiteindelijk doel om kostenbesparingen te bereiken en faalkosten terug te dringen.

Door de ingave van slechts enkele parameters worden met BrandNet stellingen ontworpen in een 2D of 3D weergave. De ontwerpen zijn compleet en gedetailleerd: inclusief onderdelen zoals ladders, stellingvloeren, kantplanken, leuningen, etc. Vervolgens wordt op projectniveau een zeer gedetailleerde calculatie, materiaal- en arbeidsplanning gegenereerd. BrandNet sluit aan op de Front-End Engineering & Design (FEED) benadering, waarbij projecten in een vroegtijdig stadium technisch worden gespecificeerd. In de voorbereiding van een nieuwbouw- of onderhoudsproject worden in BrandNet de diverse mogelijke stellingconstructies getekend en uitgewerkt. De voorstellen kunnen zo gedetailleerd worden gepresenteerd aan de opdrachtgever om een efficiënte inzet van stellingen te bepalen.



diverse betrokken partijen kan ook met deze visualisatie modificaties worden voorkomen.

Na het tekenen en (door de afdeling Engineering) berekenen van de stellingconstructie wordt er een WerkPakket gegenereerd met daarin tekeningen en een materiaallijst die direct in de uitvoering gebruikt kunnen worden. Een snelle doorlooptijd is op deze manier gegarandeerd. Indien een klant niet de beschikking heeft over de juiste 3D modellen dan kan BRAND met behulp van een laser scanner (delen van) een fabriek in kaart brengen.

Database "proven solutions"

Door gebruik te maken van succesvol toegepaste constructies in eerdere projecten kan er efficiënter worden gewerkt. Pas wanneer projectaanvragen uniek zijn, nog niet eerder zijn uitgevoerd of niet zijn opgenomen in de database, worden nieuwe tekeningen en berekeningen gemaakt. Uiteindelijk resulteert dit in minder maatwerk, een snellere reactietijd en uiteindelijk minder kosten.

De database wordt dus continue geactualiseerd met nieuwe stellingconfiguraties en suggesties ter verbetering van het creëren van een veilige werkplek op hoogte. Met deze kennis kan BRAND de juiste toegevoegde waarde voor de klant bieden met snelle en gerichte adviezen en efficiënte inventieve oplossingen.

WorkFace Planning in combinatie met BrandNet draagt bovendien bij aan het reduceren van kosten doordat er minder modificaties van stellingen tijdens het proces nodig zullen zijn.

Snelle doorlooptijd

De 2D en 3D modellen geven de klant direct een goed beeld van de stelling die geleverd gaat worden. Aanpassingen zijn met slechts enkele muisklikken uit te voeren. De 3D modellen die door BrandNet worden gegenereerd kunnen ook worden geïmplementeerd in het 3D model van de klant. Zo kunnen de stellingen worden gevisualiseerd op de werkplek. Door te overleggen met de



Rope Access Academy BRAND van start

De rope access activiteiten van Brand Energy & Infrastructure Services ontwikkelen zich in rap tempo. Om aan de toenemende vraag te kunnen voldoen is een eigen opleidingscentrum voor de Benelux, de Rope Access Academy, in gebruik genomen.

Rope access geniet steeds meer bekendheid en is de afgelopen 20 jaar aanzienlijk doorontwikkeld. Om aan de toenemende vraag te voldoen, zijn onlangs in Arkel (NL) de nieuwe trainingsfaciliteiten voor rope access in gebruik genomen.

Brand Rope Access Academy

In de Academy worden eigen medewerkers van BRAND opgeleid als rope access monteur. Zo worden medewerkers steeds meer multifunctioneel; naast stellingbouw of isoleren beheersen zij ook de touwtechnieken. Daarnaast worden vakspecialisten (lassen, snijbranden, etc) getraind op het gebied van rope access. Erwin Kremers, Projectleider Rope Access bij BRAND: "Naast het behalen van het speciale rope access certificaat moet je ook een vak beheersen, bijvoorbeeld lasser. Wij gaan straks mensen opleiden in de rope access technieken en veiligheid, maar ook verder trainen in vakbekwaamheid." Tijdens de training worden situaties uit de praktijk zo veel als mogelijk nagebootst. Touwtechnieken worden geleerd en tegelijkertijd wordt geoefend om als rope access monteur op hoogte te isoleren, sleutelen, lassen of snijbranden. Een uniek opleidingsconcept die aansluit op de wensen uit de praktijk.



Eigen Projectmanagement

De rope access activiteiten van BRAND worden centraal aangestuurd door ervaren rope access projectleiders die zich enkel bezig houden met rope access projecten en het projectteam samenstellen op basis van de benodigde expertise. BRAND heeft daarnaast zelf IRATA Level 3 supervisors, Level 2/3 vakspecialisten en Level 1 monteurs in dienst. Erwin: "Wij kunnen met rope access extra toegevoegde waarde bieden aan onze klanten. Er is veel vraag naar!"

Total Access concept

Rope access is een goed alternatief voor, of aanvulling op het gebruik van conventionele systemen zoals stellingen, hefsteigers en hoogwerkers. BRAND heeft al deze producten en diensten in huis. Met de eigen rope access afdeling wordt nu het Total Access concept verder vormgegeven: zodra de behoefte van de klant in kaart is gebracht, wordt door BRAND met het brede scala aan producten de meest efficiënte werkplek op hoogte geadviseerd. Het Total Access concept wordt ondersteund door de online tool

Brand Access Manager, waarbij gebruikers direct advies krijgen welke access toepassing (stellingen, hoogwerkers, rope access) het meest gunstige is voor het uit te voeren project.

Video

Scan de QR code en bekijk de video over de Rope Access Academy.



IRATA

BRAND werkt uitsluitend met IRATA (Industrial Rope Access Trade Association) en VCA gecertificeerde rope access specialisten. IRATA is de internationale standaard voor toegangstechniek met behulp van touwen en voldoet ruimschoots aan de eisen zoals die de Nederlandse wet zijn gesteld. BRAND is volwaardig lid van IRATA International (lot 1020/OT).





Verdere groeiambities met nieuwe vestiging Gent

Eind 2015 werd het nieuwe hoofdkantoor in Antwerpen in gebruik genomen. Als gevolg van de groei van Brand Energy Infrastructure Services in België werd onlangs in Gent een nieuwe vestiging geopend.

Midden in het Gentse havengebied en dichtbij het terrein van ArcelorMittal Gent heeft BRAND medio 2016 een nieuwe vestiging betrokken. Vanuit Knippegroen 32 in Sint-Kruis-Winkel (Gent) worden de werven van BRAND in de regio bevoorrad en ondersteund. General manager Rudi Borgmans: "Onze logistieke capaciteiten en mogelijkheden zijn hierdoor verbeterd en bovendien zijn we nog dichterbij onze klanten en projecten in de regio Gent gevestigd".

Faciliteiten stellingbouw en isolatie

Op een oppervlakte van 1.000m² is de kantoorruimte gehuisvest alsmede de eet- en sanitaire ruimte voor de arbeiders. Zowel de afdeling stellingbouw als isolatie werken vanuit de nieuwe vestiging. Voor de voorbereiding van de isolatieprojecten biedt de Gentse locatie een isolatie atelier voor de prefab werkzaamheden en het stockeren van de isolatiematerialen. Daarnaast zijn er twee magazijnen met een totale oppervlakte van 4.000m² die benut worden voor de stellingbouwactiviteiten. Eén magazijn is bestemd voor de bevoorrading van de werven in de regio en het sorteren van terugkomende materialen, één apart magazijn wordt gebruikt voor de opslag van de stockmaterialen.



Wanneer er extra hoeveelheden aan materialen benodigd zijn, bijvoorbeeld tijdens turnarounds, kan er bovendien beroep worden gedaan op het centrale Benelux magazijn in Arkel (NL) en het centrale prefab isolatie atelier in Vlaardingen (NL).

Nieuw wagenpark BRAND

Het wagenpark van Brand Energy & Infrastructure Services is onlangs volledig vernieuwd. Voor het veilig vervoer van medewerkers van en naar de werven worden de nieuwste lichte bedrijfsvoertuigen van het merk Peugeot ingezet. Het wagenpark bestaat uit Peugeot 308 SW personenauto's, Expert dubbele cabine personenbusjes en Boxer bakwagens met open laadbak.

De voertuigen zijn uitgerust met extra opties (standaard winterbanden, airconditioning, navigatie) voor het veilig reizen van medewerkers.



Locatie
Schiedam (NL)

Klant
GeoSea NV

Looptijd
November 2016 - December 2016

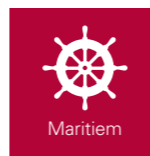
Uitdaging
Plaatsen van stellingen in zeer kort tijdsbestek

Oplossing
Goede voorbereiding, goede organisatie ter plaatse. Werken in shiften.

Projectomschrijving
Modificatie DP 2 Innovation



's Werelds grootste jack-up vessel in de stellingen



De DP 2 Innovation is de grootste "jack-up vessel" ter wereld. In opdracht van eigenaar GeoSea NV, onderdeel van DEME, levert Brand Energy & Infrastructure Services de stellingen voor de modificatie werkzaamheden.

De Innovation is onlangs gemodificeerd in de dokken van Damen Shiprepair. Voor werkzaamheden aan onder andere de spudlegs monteerte BRAND de stellingen. Een spudleg is een stalen vakwerkpaal waarlangs het schip zich op en neer jact en waarmee het schip op de zeebodem kan staan.

Als senior technical superintendent was Arian van der Linden van GeoSea nauw betrokken bij de modificatiewerkzaamheden. "Aangezien dat BRAND onze vaste stellingfirma is voor GeoSea, was het voor ons een logische keuze om BRAND te contacteren voor deze uitdaging. Ook ten aanzien van de kwaliteit en veiligheid voor een complex project als deze weten we uit ervaring dat dit gewaarborgd is bij BRAND", aldus Arian van der Linden.

DP 2 Innovation

Het 147 meter lange hightechschip "Innovation" is een enorm zelfvarend werkplatform. De jack-up vessel kan zich voor werkzaamheden op zee op poten zetten en wordt gebruikt voor de bouw en het onderhoud van windmolenparken. De jack-up legs kunnen wel tot 89 meter lang zijn. Op het dek is een helikopterplatform en er staat een gigantische kraan die ladingen tot 1500 ton kan behandelen.



Over GeoSea NV

GeoSea staat voor Geotechnical & Offshore Solutions. De organisatie is gespecialiseerd in de installatie van de fundaties voor havenhoofden en aanlegplaatsen, installatie van offshore structuren en windmolenparken en geotechnisch onderzoek op grote diepte.

GeoSea is onderdeel van DEME (Dredging, Environmental and Marine Engineering NV), een wereldwijd actieve internationale groep van bedrijven die zich specialiseren op het vlak van baggeren, landwinning, haveninfrastructuur, offshore services voor onder meer de olie- en gas-industrie en windenergie. De hoofdzetel van de DEME groep bevindt zich in Zwijndrecht te België. Bekende werken waarin het bedrijf participeerde zijn onder meer de baggerwerkzaamheden in het Panamakanaal, de berging van het roro-schip "Tricolor", de aanleg van windmolenparken voor de Belgische kust op de Thorntonbank en het aanleggen van kunstmatige eilanden voor de kust van Abu Dhabi ("SARB"-project).

Korte doorlooptijd

Binnen een kort tijdsbestek van slechts 3 dagen werden op een veilige en efficiënte wijze de gevraagde stellingen geplaatst en krimpfolie aangebracht. Arian van der Linden: "De uitdaging voor BRAND was om in een zeer korte periode een stelling rond de spudlegs te bouwen, met als voorwaarde dat wij de spudlegs nog 2 meter op en neer konden bewegen. Door met een goed voorbereid plan van aanpak te komen en door een goede organisatie ter plaatse hadden wij geen omkijken naar de werkzaamheden van BRAND en konden wij ons op onze eigen werkzaamheden concentreren."

Goede samenwerking

Door het inzetten van voldoende gekwalificeerd personeel en het werken in shiften werden in samenspraak met de klant de targets tot tevredenheid behaald. Arian van der Linden: "Voor mij persoonlijk is vertrouwen één van de belangrijkste factoren voor een goede samenwerking. Wij werken al zeer lang samen met het team van BRAND en communiceren daardoor open maar ook kritisch naar elkaar toe. Hierdoor ontstaat er een relatie dat je op elkaar kunt vertrouwen. En zo kun je met elkaar elke uitdaging aangaan en passende oplossingen vinden!"



Arian van der Linden, senior technical superintendent GeoSea:

"Met BRAND verloopt de samenwerking uitstekend. Ik ben zeer te spreken over het snelle schakelen, de professionele aanpak en het duidelijk communiceren: zeg wat je doet en doe wat je zegt!"

Locatie

Kallo

Klant

Borealis

Looptijd

December 2016 - April 2017

Uitdaging

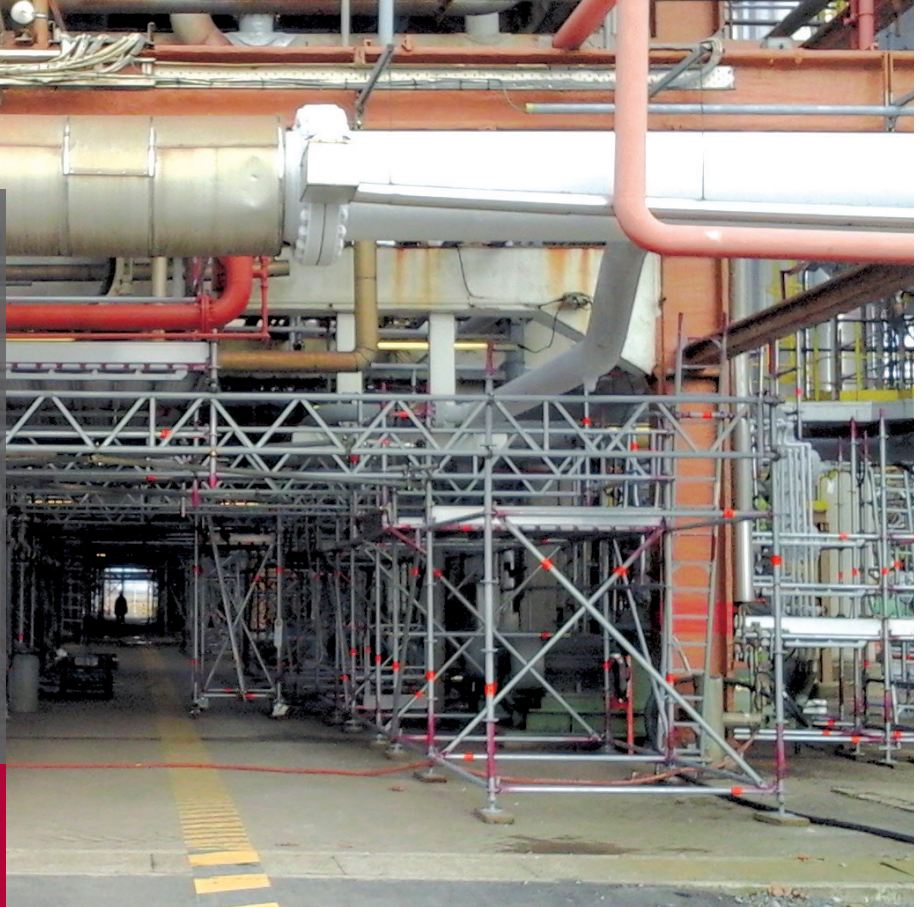
Oplevering volgens strak tijdschema

Oplossing

Goede voorbereiding en logistieke planning

Projectomschrijving

Turnaround 2017



TA 2017 bij Borealis in Kallo



Petrochemie

Voor de Belgische markt investeert Brand Energy & Infrastructure Services in Layher systeemstellingen. Voor de turnaround van de Borealis fabriek in Kallo wordt dit stelling-systeem met succes toegepast.

De pre-turnaround stellingen zijn door BRAND eind 2016 opgeleverd. De turnaround zelf staat gepland in de periode januari tot en met maart 2017. In totaal wordt voor de turnaround door BRAND circa 30.000m³ aan stellingen gebouwd.

Voor het gehele project is hierbij gebruikt gemaakt van volledig nieuw Layher stellingmateriaal. Om dichte vloeren te realiseren zijn door BRAND stalen afdekplaten met behulp van speciale borgbouten gemonteerd op de stalen vlonders. Dit zorgt voor een stevige vergrendeling en reduceert de kans op valgevaar.

Over Borealis

Borealis is de op één na grootste producent van polyethyleen en

polypropyleen in Europa. Het hoofdkantoor is gevestigd in Wenen (Oostenrijk). In België heeft Borealis fabrieken in Beringen, Kallo en Zwijndrecht.

De fabriek in Kallo, op de linkeroever van de Schelde in de Waaslandhaven, produceert propyleen en PP. De jaarlijkse productiecapaciteit is goed voor 480.000 ton propyleen en 300.000 ton PP.



**Locatie**

Genk

Klant

Langerlo NV

Looptijd

November 2016 - Februari 2017

Uitdaging

Verwijderen asbeststrips. In bedwang houden van stofvorming en transporteren van de isolatiematerialen zonder andere disciplines te verstoren.

Oplossing

Vakkundig verwijderen asbeststrips volgens voorschriften opdrachtgever

Projectomschrijving

Demontage isolatie verdamper ketelgroepen

Demontage isolatie voor ombouw energiecentrale



De Graanul Invest Group uit Estland is sinds juni 2016 de nieuwe eigenaar van de energiecentrale van Langerlo. Bij de eerste fasen van de ombouw naar een biomassacentrale op basis van houtpellets verleent Brand Energy & Infrastructure Services diverse diensten, waaronder de demontage van de isolatie.

De energiecentrale van Langerlo heeft een capaciteit van 526 megawatt. Als de centrale is omgebouwd van een gas- en steenkoolcentrale tot een biomassacentrale, zal er aan volle capaciteit 1,8 miljoen ton houtpellets per jaar worden verbrand. Graanul Invest investeert zo'n 250 miljoen euro voor de ombouw die ten laatste tegen de herfst van 2018 afgerond moet zijn.

Grootschalige demontage

In de eerste fase van de ombouw heeft BRAND demontagewerkzaamheden uitgevoerd aan de verdamper van ketelgroep 1 en ketelgroep 2. Allereerst werd de aluminiumbeplating losgeschroefd en de onderliggende asbesthoudende strips door gecertificeerde medewerkers verwijderd volgens de methode "eenvoudige handeling". In totaal zijn er circa 860m asbeststrips, 2.000m² profielplaten, 4.000m² isolatiewolf (2 lagen van 100mm dik) en bevestigingsprofielen gedemonteerd. De materialen zijn op een verantwoorde wijze afgevoerd. Hiervoor zijn 2.100 grote plastic

prefab zakken gevuld met 35 ton isolatieafval waarmee maar liefst 12 containers van ieder 30m³ zijn gevuld!

Vacuüreiniger

De werkzaamheden zijn uitgevoerd tussen 5 en 30 meter hoogte. Er is gebruikt gemaakt van takels om de isolatie en beplating op een veilige wijze naar beneden te verplaatsen. Na afloop van de werkzaamheden zijn met behulp van een vacuüreiniger de overgebleven isolatieresten op alle etages (wand, vloer, stellingen, aanliggende buizen en profielen) opgezogen.



Locatie

Chemelot Geleen (NL)

Klant

Sitech Services

Looptijd

Februari 2016 - Juli 2016

Uitdaging

Kostenreductie turnaround

Oplossing

Toepassing alternatieven voor werken op hoogte

Projectomschrijving

Turnaround OCI Nitrogen



Succesvolle toepassing total access concept



Tijdens de periodieke onderhoudsstop van een ammoniakfabriek van OCI Nitrogen zijn door Brand Energy & Infrastructure Services rope access en diverse andere toegangsopties gecombineerd om de doorlooptijd, risico's en kosten te reduceren. OCI Nitrogen, gevestigd op het Chemelot-terrein in Geleen (NL), is Europees marktleider in stikstofhoudende meststoffen en is 's werelds grootste producent van melamine. In opdracht van Sitech Services verzorgt BRAND tijdens een uitgebreide turnaround de isolatie en total access services.

Pre-planning

Al tijdens de voorbereiding is BRAND betrokken bij de planning, om een goede en efficiënte samenvoeging van de diverse toegangsopties in de praktijk te brengen. Naast conventionele stellingbouw is door BRAND rope access ingezet als toegangsoptie voor de werkplekken op hoogte en voor het werken in besloten ruimtes.

Alternatieve access methode

Daar waar vanwege de korte duur van de werkzaamheden het minder efficiënt is om stellingen te monteren, is het rope access team van BRAND ingezet om te assisteren met montage- en onderhoudswerkzaamheden. Buitenkanten van kooiladders en de onderkant van bordessen zijn bereikbaar gemaakt met rope access om bouten en moeren te vervangen. Ook zijn de rope access specialisten ingezet om toegang te creëren in de besloten ruimtes (naverbranders en ketels) en als rescue stand-by team om een snelle evacuatie uit de besloten ruimtes mogelijk te maken in geval van calamiteiten.

IRATA

BRAND werkt uitsluitend met IRATA (Industrial Rope Access Trade Association) en VCA gecertificeerde rope access specialisten. BRAND heeft eigen projectmanagement en stelt het rope access team samen op basis van de benodigde expertises. BRAND is volwaardig lid van IRATA International.



**Locatie**

Geel

Klant

Ineos

Looptijd

Augustus 2016 - November 2016

Uitdaging

Extra voorzorgsmaatregelen weersomstandigheden

Oplossing

Afdichten stellingen, gefaseerde aanpak isolatiewerkzaamheden

Projectomschrijving

CUI project sectie 200

CUI project INEOS Geel



Petrochemie



Voor een groot CUI project voor INEOS heeft Brand Energy & Infrastructure Services de isolatie, stellingbouw en schilderwerken verzorgd.

Voor de CUI werkzaamheden in sectie 200 van de polypropyleen-fabriek van INEOS in Geel heeft BRAND de totale werkzaamheden uitgevoerd en gecoördineerd. Allereerst werden de stellingen gebouwd en de volledige sectie afgeïsoleerd. Aansluitend werd het leidingwerk uitwendig geïnspecteerd, gereinigd en ontroest. Na de schilderwerkzaamheden werd vervolgens het nieuw isolatiemateriaal aangebracht.

Extra voorzorgsmaatregelen

Tijdens de perioden dat de isolatie werd verwijderd werden er extra voorzorgsmaatregelen getroffen om de invloed van regen op het reactorproces te minimaliseren. Zo mocht er maar één dome ter zelfde tijd worden afgeïsoleerd en diende de dome met stellingzeilen te worden afgeschermd tegen slagregen. Ook de reactor mocht niet in één keer worden afgeïsoleerd. Hiervoor werd dan ook een gefaseerde aanpak toegepast.

Het CUI project is voorspoedig verlopen. De uitstekende samenwerking met INEOS heeft ervoor gezorgd dat de werkzaamheden punctueel, veilig en in goed overleg konden worden uitgevoerd!





Welkom op Maintenance

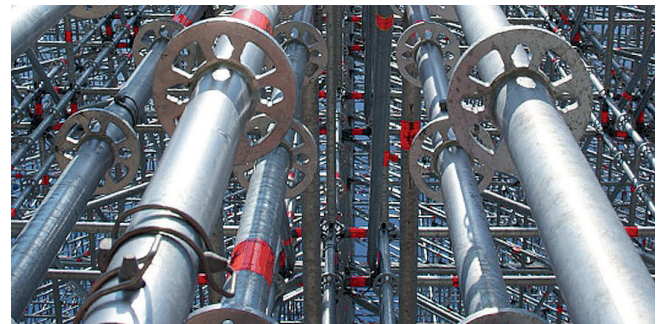
Wij willen u van harte verwelkomen op onze stand tijdens Maintenance, dé onderhoudsbeurs van België. Dit jaar staat tijdens de beurs het thema Digital Innovation centraal. Brand Energy & Infrastructure Services zal BrandNet presenteren, de innovatieve applicatie voor de engineering, calculatie en planning van stellingconfiguraties. Daarnaast tonen wij u al onze andere multidisciplinaire services. Maintenance vindt plaats op 29 en 30 maart 2017 in Antwerp Expo. U bent van harte welkom op stand B4024.

BRAND behoort tot een van de stichtende leden van ISOL.be, de vereniging van isolatiebedrijven in België. Op 29 maart zal de heer Marc Van Peel, Havenscheper van Antwerpen, een geanimeerde lezing houden op stand C 4027.

Vraag uw gratis entreekaart aan voor Maintenance door het scannen van de QR code.

Investerings in Layher

De stellingen van Layher worden het meest toegepast in de Belgische industriële marktsegmenten. Om in te spelen op de vraag uit de markt investeert Brand Energy & Infrastructure Services speciaal voor de Belgische markt in Layher stellingmateriaal. Het programma hiervoor ligt op schema en Layher wordt reeds toegepast op vele stellingbouwprojecten van BRAND. Ook de Engineering afdeling is inmiddels gespecialiseerd in de technische toepassingen van Layher.



Vestigingen

1 Antwerpen	B-2000	Ankerrui 11-13	Administratieve zetel
1 Antwerpen	B-2000	Pourbusstraat 15	Maatschappelijke zetel
2 Gent (Sint-Kruis-Winkel)	B-9042	Knippegroen 32	

T +32 (0)3 770 89 91

On Site is het relatiemagazine van Brand Energy & Infrastructure Services. Aan de inhoud kunnen geen rechten worden ontleend. Reageren op dit magazine? Stuur uw e-mail naar benelux@beis.com.

BLADMANAGEMENT Gerald Hof's **VORMGEVING & REALISATIE** Spiegel crossmedia communicatie

DRUKWERK Drukkerij Van Stiphout **OPLAGE** 2.300

Brand Energy & Infrastructure Services NV/SA
E be@beis.com W www.beis.com

