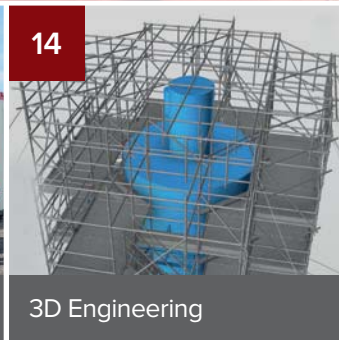


OnSite

HÉT RELATIEMAGAZINE VAN BRAND ENERGY & INFRASTRUCTURE SERVICES

BE

07



Inhoudsopgave



- | | | | |
|----------|--|-----------|--|
| 2 | Voorwoord | 10 | Chemistry tussen BASF en BRAND |
| 3 | Recente fusie en overname maken BRAND tot wereldspeler | 12 | QuikDeck®: Suspended Access Solution |
| 4 | Fusie Brand Energy & Infrastructure Services en Safway Group | 14 | Nieuwe werkmethodek door toepassing van 3D Engineering |
| 6 | Overname Venko Groep door BrandSafway | 16 | Verhuizing hoofdkantoor |
| 8 | Brand bouwt Layher Zeildak XL over het Albertkanaal | 16 | Maintenance 2018 |



Veel leesplezier bij deze 7e uitgave van On Site.

*Rudi Borgmans
General Manager België
Brand Energy & Infrastructure Services*

Voorwoord

Het jaar 2017 ligt ondertussen al even achter ons. Als Belgische organisatie mogen we trots zijn dat we onze budgetten qua omzet en winstgevendheid ruimschoots behaald hebben. Een dikke pluim voor alle medewerkers vanaf het management tot en met de werkvloer!

De integratie van BRAND en Safway na de fusie begint stilaan vorm te krijgen. Diverse nieuwe producten en diensten worden verder in deze editie van On Site besproken. Bovendien werd begin januari de acquisitie van Venko afgerond. Onze portfolio van industriële serviceverlening wordt hierdoor weer uitgebreid en verstevigd.

Naast onze focus op de industriële markt voorziet onze strategie mede in het aanbieden van oplossingen voor infrastructuurwerken die een bepaalde moeilijkheidsgraad bevatten. Zo mogen we trots zijn op het bouwen van een zeildak over de Brug van den Azijn in Antwerpen.

Ook zijn we goed gestart met het maintenance contract isolatie bij BASF. De performance van het BRAND-team op het gebied van kwaliteit en veiligheid werd reeds beloond!

Tot slot zijn we op 22 februari jongstleden verhuisd naar een nieuwe locatie middenin de Haven van Antwerpen, onze natuurlijke habitat. Het mag duidelijk zijn: BRAND is klaar voor de toekomst, klaar om onze klanten nog beter te ontzorgen!



Recente fusie en overname maken BRAND tot wereldspeler

BRAND > SAFWAY

Op 22 juni 2017 hebben Brand Energy & Infrastructure Services en Safway Group hun eerder aangekondigde fusie afgerond. Door de samenvoeging is een wereldwijd toonaangevende aanbieder gevormd voor wereldwijde industriële, commerciële en infrastructurale diensten. Bovendien werd op 1 januari 2018 de overname van Venko Groep voltooid, waardoor schilderwerken in eigen beheer kunnen worden geleverd.

Brand Industrial Services, Inc. ("BRAND") is de nieuwe naam voor het samengevoegde bedrijf dat ontstaan is door de fusie van Brand Energy & Infrastructure Services en Safway Group. De nieuwe organisatie heeft een omzet van circa 5

miljard USD en heeft 32.000 werknemers in dienst in meer dan 350 locaties in 30 landen.

"Deze combinatie vormt een geïntegreerde, wereldwijde organisatie voor gespecialiseerde diensten, met brede mogelijkheden en armslag, gericht op het leveren van nog meer toegevoegde waarde voor onze klanten," aldus Bill Hayes, voormalig President en Chief Executive Officer ("CEO") van Safway en nu President en CEO van BRAND en lid van de raad van bestuur.

Een andere belangrijke stap in de verdere bedrijfsontwikkeling is de onlangs afgeronde overname van Venko Groep door Brand Industrial Services, Inc.,

Hierdoor ontstaat een totaalaanbieder van Access, Insulation én Coatings.

"Wij zijn verheugd om de afronding van de overname van Venko te kunnen aankondigen," aldus Dave Witsken, president van de divisie Energy & Industrial voor BrandSafway. "Venko is een toonaangevende leverancier voor coating onderhoud voor offshore platformen in Europa. Door optimaal gebruik te maken van de zeer specialistische kennis en vaardigheden van Venko zullen wij meer uitgebreide coating services kunnen aanbieden aan de Europese klanten van BRAND. Tegelijkertijd kan Venko met onze ondersteuning nu een breder scala aan access oplossingen en aanvullende industriële diensten zoals isolatie en fireproofing aan haar klanten aanbieden."

Fusie Brand Energy & Infrastructure Services en Safway Group



Opricht in 1936 is Safway uitgegroeid tot een van de marktleiders in USA en Canada op het gebied van multi-disciplinaire dienstverlening voor de industrie en bouw.



Door de fusie met Safway wordt de internationale positie verder versterkt in de industriële marktsegmenten, waaronder petrochemie, offshore, maritiem en de energiesector. Bovendien verkrijgt de organisatie een betere toegang tot sectoren waar Safway al een goede reputatie heeft opgebouwd, zoals de windenergie, commerciële en infrastructurele markten.

Safway levert een breed scala aan diensten en producten op het gebied van access, stellingbouw, isolatie, fireproofing en coatings. Deze diensten worden aangeboden via meer dan 115 locaties in Noord Amerika en via een internationaal dealernetwerk.

Tot Safway behoren de Noord Amerikaanse organisaties All-American Scaffold, CL Coatings, Dalco, New England Scaffolding, Redi Solutions, SafwayAtlantic, Safway Services, Safway Services Canada, S&E Bridge & Scaffold en Swing Staging.

Power Climber Wind®:
wind turbine suspended access solutions

Innovatieve oplossingen

Ook de gespecialiseerde organisaties van Spider®, Power Climber® en Power Climber Wind® behoren tot Safway.

Spider® is decennialang de grootste producent en dienstverlener van hanginstallaties (takels, werkplatforms, rigging systems, valbeveiliging) in Noord Amerika. Power Climber Wind® is marktleider op het gebied van powered access voor de windenergie industrie. Het assortiment bestaat uit serviceliften, takels, werkplatforms, blade access platforms, klimhulpmiddelen en andere access middelen voor windturbines.

Door de samenvoeging met Safway kunnen wereldwijd nieuwe innovatieve oplossingen worden aangeboden. Ook het innovatieve QuikDeck® modulair werkplatform is door Safway ontwikkeld.

Bill Hayes, President en CEO van BRAND: "Met onze toegenomen mogelijkheden streven wij ernaar onze klanten de best mogelijke diensten en oplossingen te bieden, die ook nog eens veiliger, productiever en meer kosteneffectief zijn. Ons doel is om globaal te denken en tegelijkertijd lokaal te acteren. Daardoor kunnen we grote uitdagende projecten optimaal uitvoeren met onze wereldwijde expertise en middelen en tevens door onze lokale aanwezigheid snel reageren op vragen uit de markt."

Spider®
BY BRAND SAFWAY

QuikDeck®
BY BRAND SAFWAY

Power Climber®
Wind





Overname Venko Groep door BrandSafway



Op 1 januari 2018 is de eerder aangekondigde overname van Venko Groep door Brand Industrial Services Inc. (BrandSafway) afgerond. Door de overname ontstaat een totaal-leverancier van access, isolatie én schilderwerken.

Brand Industrial Services Inc., bekend onder de naam BrandSafway heeft onlangs de overname bekend gemaakt van Venko Groep BV, een portefeuillebedrijf van Mentha Capital. Met ingang van 1 januari 2018 opereert het bedrijf als Venko, A BrandSafway Company en maakt het deel uit van de Brand Energy & Infrastructure Services (BRAND) organisatie in Europa.

Venko is gespecialiseerd in het onderhoud van coatings op metaalconstructies – van offshore toepassingen tot civiele projecten en bruggen in Europa. Venko, met het hoofdkantoor in het Nederlandse Hoogeveen, is opgericht in 1975 en heeft in het hoogseizoen 500 medewerkers aan het werk. Tevens zijn er in Nederland vestigingen in Arnhem, Den Helder en Ridderkerk en in Groot Brittannië in Great Yarmouth en Aberdeen.

“Wij werken al een aantal jaren als partners samen aan industriële opdrachten,” zegt Andre Hofman, algemeen directeur van Venko, “en wij kijken ernaar uit om deel uit te mogen maken van hetzelfde team. Onze gezamenlijke klanten in Europa zullen gaan profiteren van een breder scala aan oplossingen en meer diepgaande expertise in access, isolatie en coatings.”

“Dit is een perfecte combinatie voor zowel BRAND als Venko,” aldus Mick Herke, vice-president van Brand Energy & Infrastructure Services in Europa. “De zeer specialistische kennis van Venko op het gebied van offshore coatings geeft BrandSafway de expertise die we nodig hebben om onze diensten op de offshoremarkt wereldwijd uit te kunnen breiden.”



COATING SERVICES:

- Asset Integrity Management
- Surface Preparation
- Coating Applications
- High Tech Coatings
- Fireproofing



Locatie

Deurne

KlantHerboschKiere (groep Eiffage) -
Jan De Nul**Looptijd**

Januari 2018 t/m maart 2018

UitdagingWeersonafhankelijk doorwerken,
strakke tijdsplanning**Oplossing**Toepassing Layher Zeildak XL,
stelling op ponton constructie**Projectomschrijving**

Vernieuwing Brug van den Azijn



De Brug van den Azijn wordt gebouwd volgens het principe van de 'generieke bruggen' die op verschillende locaties langs het Albertkanaal gebruikt worden. Op termijn zullen meer dan 20 gelijkaardige bruggen volgens dit principe worden gebouwd. Alle bruggen over het Albertkanaal worden stelselmatig verhoogd tot een doorvaarthoogte van 9,10 meter om de binnenvaart als transportmodus te versterken. Dit zal het rendement van de containervaart aanzienlijk verhogen. Maar ook de toegankelijkheid van het Albertkanaal voor kleinere zeeschepen (Short Sea Shipping) wordt sterk verbeterd.



Brand bouwt Layher Zeildak XL over het Albertkanaal



Over het Albertkanaal in Antwerpen wordt de Brug van den Azijn (N130) vernieuwd. In opdracht van HerboschKiere (groep Eiffage)-Jan De Nul heeft Brand Energy & Infrastructure Services de stellingbouw en doorwerkfaciliteiten verzorgd.

De nieuwe stalen boogbrug over het Albertkanaal in Deurne (België), in de volksmond 'de brug van den Azijn', werd op de oever gemonteerd. Daarna is de brug op haar plaats gezet. De brug heeft een totale overspanning van 123 m en een nuttige breedte van 15,60 m op het

smalste punt. Naast het Albertkanaal (met een breedte van 63 m) worden ook de oeverstroken overspannen.

Zeildak XL

Om een waterkerende laag aan te brengen heeft de aanbestedende overheid beslist om dit te doen in een doorwerkoplossing van Layher. Het Zeildak XL is hiervoor de ideale toepassing en werd door de monteurs van BRAND gemonteerd. Ter hoogte van de ophangstaven van de boogbrug zijn hiervoor de spanten lichtelijk aangepast zodat de standaardzeilen makkelijk kunnen worden hergebruikt. Het Zeildak bevat trekstangen en in combinatie met krimpfolie werd zo een waterdichte tentconstructie gecreëerd.

Weersonafhankelijk doorwerken

Door toepassing van het Zeildak XL, door BRAND in een week tijd opgebouwd,



kon er weersonafhankelijk doorgewerkt worden. Het wegdek werd afgeschermd van wind en regen, wat noodzakelijk was voor het aanbrengen van de waterkerende laag op het beton. Bovendien vereiste het uitharden van de primer een minimum temperatuur van 4 graden Celsius, wat door verwarming in de tent kon worden gerealiseerd.

demontage werkzaamheden van de bekistingen. Op de landhoofden heeft BRAND gekozen om met systeem tralieliggers te werken om zo grotere vakmatten te creëren. Zodoende werd 40% aan materialen uitgespaard, wat de efficiëntie heeft verbeterd en uiteindelijk een kostenbesparing heeft opgeleverd.

Vanwege de strakke tijdsplanning, is er door BRAND ook een stelling gebouwd op een ponton, waardoor er vanaf het water dag en nacht aan de brug doorgewerkt kon worden. Inmiddels zijn het Zeildak en alle stellingen gedemonteerd en wordt de laatste hand gelegd aan de afwerking van de brug.

Kostenbesparende oplossing

In totaal is er circa 15.000m² aan stellingen door BRAND gemonteerd voor dit project. De stellingen werden zo gebouwd dat de constructie aansloot op de ronding van de brug voor de





Chemistry tussen BASF en BRAND

‘Voor ons staat BRAND voor kwaliteit, veiligheid en betrouwbaarheid’



Wie van de ene naar de andere kant wil gaan op het terrein van BASF Antwerpen heeft zeven kilometer te gaan. Immense constructies overheersen de site. BRAND is er prominent aanwezig, sinds 1 januari 2018 als huiscontractor voor de isolatiewerken. Marcel Verschuren (BASF) en Ad Langeberg (BRAND) bereiden intussen de complexe shutdown van een cracker voor. En aan alles merk je dat veiligheid voor alles gaat.

Het kan altijd nóg beter als het om kwaliteit en veiligheid gaat, stelt Marcel Verschuren. Hij is voor BASF Antwerpen verantwoordelijk voor de stellingbouw, isolatie en het schilderwerk. Daarnaast vervult hij de rol van constructiemanager. 'Ik was ingegaan op een uitnodiging om op het terrein van DOW Terneuzen de Safety Street te bezoeken. Iedereen daar was er enthousiast over. Dat wilde ik ook bij ons in Antwerpen realiseren.'

Safety & Quality Street

Begin 2017 vraagt hij een aantal contractoren om een bijdrage te leveren om op het terrein een Safety & Quality Street in te

richten, bedoeld om alle operationele medewerkers van BASF en van de contractoren een interactieve training te geven in veilig werken. Hij weet goed op de behoeften en pijnpunten van de contractoren in te spelen. Dat hij veertien jaar werkte aan contractorzijde – bij Engie – helpt hem daarbij. 'Ik wilde dat in de bestaande Safety Street ook kwaliteit aan de orde zou komen. Kwaliteit is minstens zo belangrijk als veiligheid. Als de kwaliteit van bijvoorbeeld stellingbouw niet in orde is, heb je in feite te maken met een mankement. En als de isolatie niet goed is of beschadigd raakt, komt de duurzaamheid van onze leidingen in gevaar. Dat gaat direct de veiligheid aan. Want je hebt het hier niet over een koekjesfabriek.'

Interactieve kennisoverdracht

Nadat de schwing in het initiatief was gekomen, kon de Safety & Quality Street op 18 januari 2018 officieel worden geopend. Ook BRAND had een deel van de inrichting van de grote oranje loods voor zijn rekening genomen. 'Iedereen krijgt bij BASF een poortinstructie over de veiligheidsvoorschriften in de vorm van een film. De instructie van de contractoren, die uit pakweg 60



slides bestaat, komt daar bovenop. Wat daarvan bij de mensen blijft hangen, daar heb ik sterke twijfels over.' De rondgang door de Safety & Quality Street heeft echter blijvende impact, weet hij, ook omdat er wetenschappelijk is onderzocht dat een interactieve manier van kennisoverdracht dieper inwerkt. 'Medewerkers worden in een groepje van maximaal acht personen langs allerlei opstellingen geleid. Dat gebeurt door voormannen en preventiemedewerkers van de contractoren. De mensen zien dan goede en foute voorbeelden van veilig werken en praten erover.' Tijdens de rondgang komen ook onderwerpen aan bod als signalisatie, werkkleding, badgelezers, nood- en ogendouche en alarmwerking. 'Nu gaat het voornamelijk over corrosie, isolatie en stellingbouw', zegt Marcel Verschuren. 'Maar we willen dat uitbreiden met de disciplines van alle contractoren op onze site. Er werken hier zo'n 1.800 mensen namens onze contractoren.'

Huiscontractor

Sinds 1 januari 2018 behoort BRAND opnieuw tot de huiscontractoren van BASF op het gebied van isolatie. 'Het is geen commercieel praatje van mij,' zegt Marcel Verschuren, 'maar BRAND staat voor ons voor kwaliteit, veiligheid en betrouwbaarheid. Na hun vorige contractperiode zijn ze voor verschil-

lende werkzaamheden aanwezig gebleven op onze site. Ik was blij met deze uitkomst van de contractonderhandelingen.'

Hij prijst Ad Langeberg, de doorgewinterde projecteider van BRAND, voor het aansturen van zijn team. 'Mensen zijn hoofdzaak. Vooral de voormannen zijn in de communicatie over veiligheid belangrijk. Die zorgen ervoor dat de kwaliteit is gewaarborgd.' Sociale vaardigheden zijn daarbij onmisbaar, vindt ook Ad Langeberg. 'Veiligheid is ook bij ons topprioriteit. We hebben veel contact met elkaar daarover. Het is een vast onderdeel van ons werk. Elk incident wordt BASF besproken.'



Shutdown

In 2019 staat de stilstand van een cracker op het programma, wat voor de cracker in kwestie om de zes jaar gebeurt. Met een team is Marcel Verschuren al anderhalf jaar bezig de benodigde 'pakketten' voor de shutdown tot in detail uit te werken. Aan het project is bovendien een grote uitbreiding gekoppeld. Er staat – vrij letterlijk – de nodige druk op de ketel: de nieuwbouw moet klaar zijn vóór de shutdown. 'We hebben BRAND bewust het isolatiewerk gegund omdat er ook veel koude-isolatie bij komt kijken. Dat is specialistisch werk waar BRAND goed in is. Bij een stilstand is isolatie bovendien allemaal iets urgenter en moeilijker.' Ad Langeberg vult aan: 'Bij koude-isolatie komt veel kijken. Je moet het goed voorbereiden en een goed team opzetten. Van tevoren moet je veel meten en prefab klaarzetten. Ook wij zijn daar nu al mee bezig.'

'Ikzelf was het mij al langer bewust', besluit Marcel Verschuren. 'Maar ik merk nu dat iedereen het belang van isolatie gaat inzien. In de Safety & Quality Street onderstreepen we dat ook. Daar hebben we een opstelling gemaakt waardoor mensen – onbewust – zomaar op een geïsoleerde pijpleiding kunnen gaan staan.' Goed voor een leerzaam strafpuntje, weten beide heren. En een tip voor wie nog door de straat moet ...

QuikDeck®: the best Suspended Access Solution in the world

QuikDeck® is één van de innovatieve producten die door de fusie tussen Brand Energy & Infrastructure Services en Safway als access oplossing wordt toegevoegd aan het producten- en dienstenaanbod van de gehele wereldwijde organisatie.

Het door Safway ontwikkelde QuikDeck® modulair werkplatform is uitermate geschikt voor toepassingen in de marktsegmenten offshore, infrastructuur en industrie. Het modulaire platformontwerp van het QuikDeck® Suspended Access-systeem kan met slechts een paar basiscomponenten worden opgebouwd en tot bijna iedere vorm of grootte

passend worden samengesteld.

Met QuikDeck® wordt een stabiele, vlakke en open ruimte gecreëerd. Er zijn geen ongelijke werkvlakken, waardoor teams snel en veilig kunnen werken.

QuikDeck® bestaat uit een klein aantal basiscomponenten: liggers, hoekpunten, pinnen, vloerdeelsteunen, liggerklemmen, kettingen, multiplex vloerdelen, relingen en kantplanken. QuikDeck® kan "in de lucht" worden samengesteld of op de grond om vervolgens in positie gehesen te worden. Materieel kan ook worden herplaatst naargelang de werkzaamheden vorderen om zo materiaalkosten uit te sparen.

De effectiviteit van dit systeem zorgt ervoor dat teams snelle installatietijden kunnen realiseren. QuikDeck® is speciaal ontwikkeld om arbeidskosten terug te dringen. Bovendien kan ieder onderdeel gemakkelijk door één persoon worden gehanteerd en zijn er geen speciale gereedschappen vereist om het systeem in elkaar te zetten. BRAND biedt QuikDeck®-diensten voor opbouwen en demontage met onze speciaal opgeleide monteurs, om er zeker van te zijn dat de stelling veilig en efficiënt wordt opgebouwd.



Groot draagvermogen

Voor vrijwel alle toepassingen heeft QuikDeck® een groot draagvermogen. Afhankelijk van de samenstelling en de afstand tussen de ophangpunten kan het draagvermogen variëren van 122 kg/m² tot meer dan 366 kg/m². Alle stalen structuurdelen zijn thermisch gegalvaniseerd om volledige draagkracht en een lange levensduur te behouden. Dit unieke toegangssysteem ontleent zijn kracht aan stalen structuurdelen - dus niet aan staalkabels. De stabiele, vlakke en open ruimte die QuikDeck® biedt kan het productieniveau verhogen en kosten verlagen ten opzichte van concurrerende hangende toegangssystemen.

QuikDeck® veiligheid en diensten

Om de veiligheid van teams te waarborgen levert BRAND ook de engineeringdiensten met tekeningen en berekeningen voor een veilige montage van QuikDeck®. Het systeem voldoet aan hoge eisen die gesteld worden aan veiligheid en heeft een veiligheidsfactor van 4 op 1.

QuikDeck®
BY BRAND SAFWAY



Nieuwe werkmethode door toepassing van 3D Engineering

De 3D Engineering software voor BIM (Building Information Modeling) ondersteunt een multidisciplinaire projectbenadering en designproces. Met de krachtige 3D tools kunnen constructies tot in detail worden uitgewerkt. Met succes heeft Brand Energy & Infrastructure Services dit onlangs toegepast voor complexe stellingconstructies.

Op deze wijze kan de engineering van stellingen vóóraf al nauwkeurig worden uitgewerkt. Met het uitzetten van de eerste staanders kan al rekening worden gehouden met obstakels die later op hoogte kunnen worden tegengekomen. Kostbaar tijdverlies door aanpassingen in het werk kunnen zo worden voorkomen. Bovendien kan vooraf de toets worden gemaakt of het ontwerp sterk en stabiel genoeg is.

3D scanning

Wanneer er geen goede bestaande tekeningen voorhanden zijn van een fabrieks onderdeel kan er ter plekke een 3D scan gemaakt worden. De scan wordt als digitaal bestand geleverd aan de tekenkamer van BRAND waarna een stellingconstructie geheel in 3D wordt opgezet.

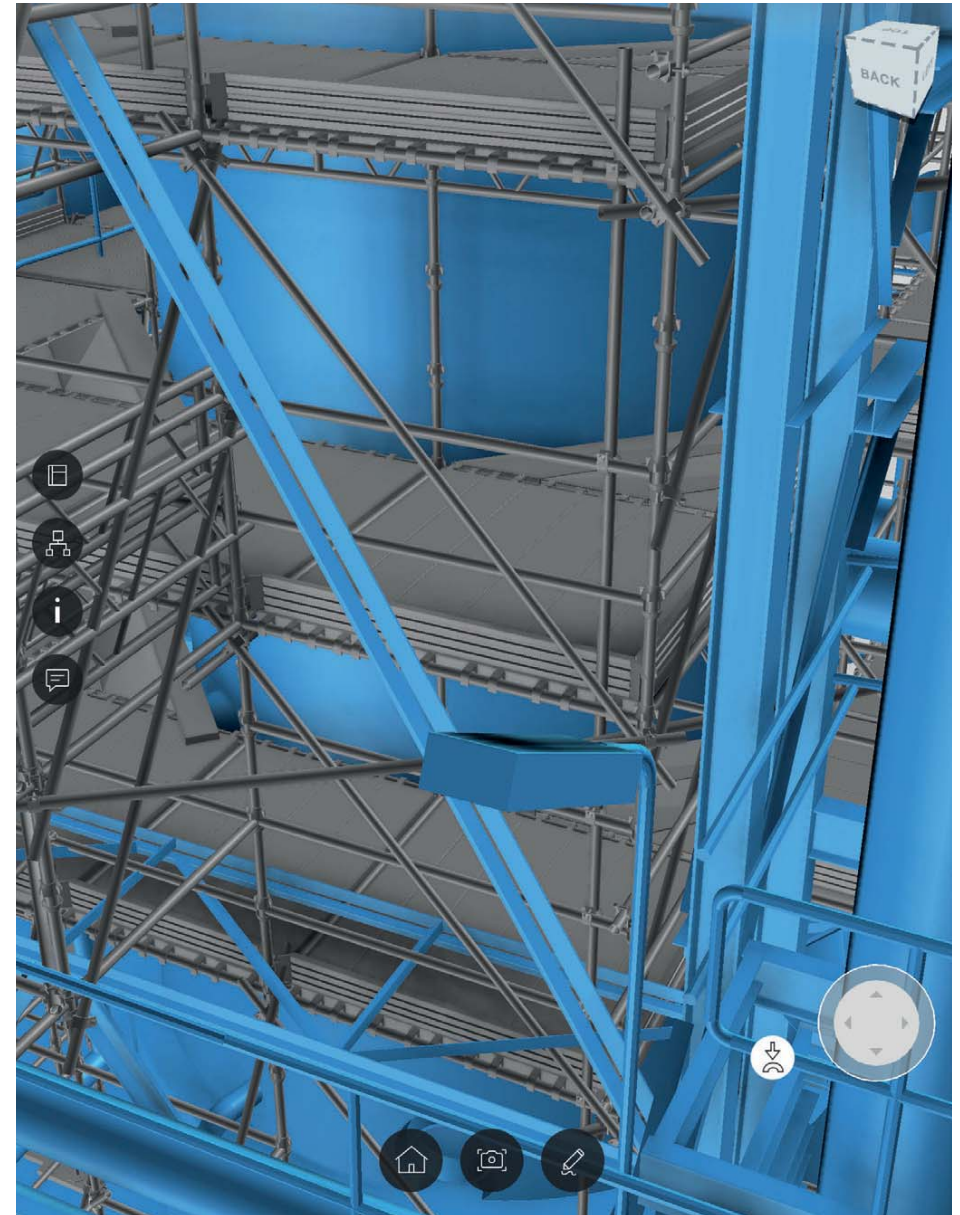
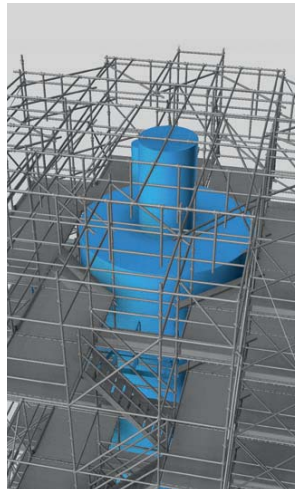
Het 3D model wordt vervolgens geëxporteerd naar het EEM rekenprogramma waarmee de stelling wordt berekend. Alle krachten zoals werklust en wind worden aangebracht door de constructeur. Afhankelijk van eventuele complexiteiten in het project worden aanpassingen in het ontwerp doorgevoerd. Indien de berekening voldoet aan de rekenregels, is ook nog optimalisatie van het ontwerp mogelijk, met als doel minder materiaalgebruik.

Het 3D model van de stelling geeft een volledige materiaallijst, waar de logistieke

afdeling van BRAND de vrachten op kan voorbereiden. Ten behoeve van opbouw en inspectie kan het computermodel gebruikt worden op een tablet-pc. Er kan dan eenvoudig worden ingezoomd en gedraaid worden in geheel de constructie, op de details die op dat moment van belang zijn. Dit is een stuk gebruikersvriendelijker, efficiënter en nauwkeuriger in vergelijking met beoordelingen aan de hand van A0 tekeningen.

Winst in efficiency

3D Engineering is onlangs door BRAND met succes toegepast voor een aantal projecten op een raffinaderij. Peter van Oers, Hoofd Engineering bij BRAND, is uitermate tevreden: "We hebben een colonne 3D laten scannen en de stelling in het 3D model van de colonne geconstrueerd. Het resultaat is werkelijk indrukwekkend. De 3D scan is van hoge kwaliteit waardoor we de stelling nauwkeurig werkelijkheidsgetrouw kunnen construeren. Deze werkmethode zal de toekomst worden voor engineering van stellingconstructies binnen onze organisatie. Ook de statische analyse van de stelling hebben we met deze aanpak efficiënt en nauwkeurig kunnen realiseren. Voor de uitvoering worden alle benodigde gegevens compleet en duidelijk aangeleverd. Dit zal leiden tot grote voordelen in de efficiëntie van het totale proces!"





Verhuizing hoofdkantoor

Maintenance2018
21 & 22 | 03 | 2018 | Antwerp Expo



Met ingang van 23 februari 2018 is het hoofdkantoor van Brand Energy & Infrastructure Services NV gevestigd op Mannheimweg 1 - Kaai 242 in Antwerpen. Een nieuwe grote locatie met meer faciliteiten, centraal gelegen in het Havengebied!

Naast 300 m² aan kantoorruimte beschikt de nieuwe locatie ook over royale opslagmogelijkheden. De overdekte magazijnruimte heeft een oppervlakte van 3.000 m² en is voorzien van brede toegangsdeuren en een grote luifel aan de buitenzijde, wat ideaal is voor het laden en lossen. Met het oog op de verdere groeiplannen is het grote binnenmagazijn bovendien nog verder uit te breiden.

Maintenance is dé onderhoudsbeurs van België en biedt u een overzicht van trends en ontwikkelingen binnen alle domeinen van de onderhoudssector. Brand Energy & Infrastructure Services laat u op de beurs zien wat zij te bieden heeft als multidisciplinaire dienstverlener. Maintenance vindt plaats op 21 en 22 maart 2018 in Antwerp Expo. U krijgt een uitstekende indruk van alle onderscheidende mogelijkheden op het gebied van Access, Insulation en, door de recente overname van Venko, nu ook Coatings.

U bent van harte welkom op de standnummer C2032 van BRAND. Vraag uw gratis entreekaart aan voor Maintenance door het scannen van de QR code.

Vestigingen

- | | | |
|-----------------------------------|---------------|---------------------------------|
| 1 Antwerpen | B-2030 | Mannheimweg 1 - Kaai 242 |
| 2 Gent (Sint-Kruis-Winkel) | B-9042 | Knippegroen 32 |

T +32 (0)3 770 89 91

On Site is het relatiemagazine van Brand Energy & Infrastructure Services. Aan de inhoud kunnen geen rechten worden ontleend. Reageren op dit magazine? Stuur uw e-mail naar benelux@beis.com.

BLADMANAGEMENT Gerald Hof's **VORMGEVING & REALISATIE** Spiegel crossmedia communicatie
OPLAGE 2.200

Brand Energy & Infrastructure Services NV/SA
E be@beis.com **W** www.beis.com



BRAND ENERGY & INFRASTRUCTURE SERVICES **BRAND** SAFWAY